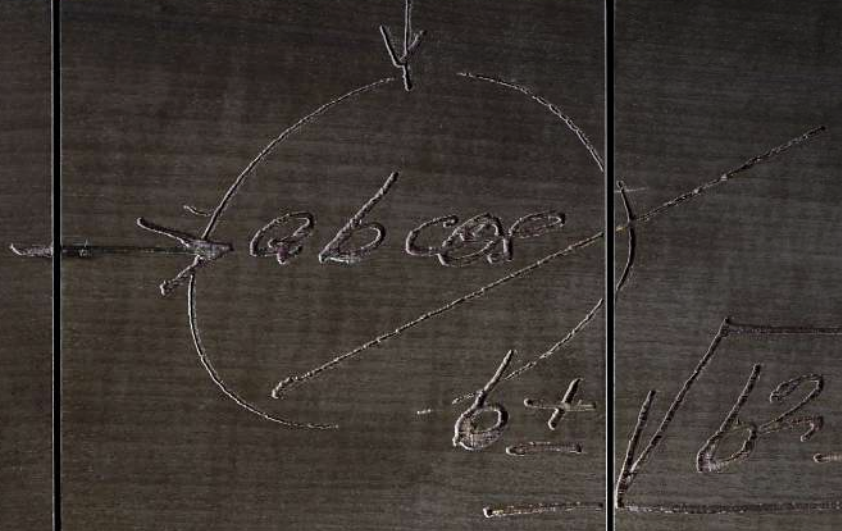


CONAN  
BELLEVILLE  
HOTEL D'AINAY

$\sin(a-b)$   
 $\sin a \cos b - \cos a \sin b$

$\cos(a-b) = \cos a \cos b + \sin a \sin b$



$\ln(x)$



interval

Distance

$$d = \sqrt{(y_2 - y_1)^2 + (x_2 - x_1)^2}$$

$x$

ordered  $f(x)$

## EXPERTS ET CONSULTANTS

### BIJOUX ET MONTRES :

**Cédric MURE** - Cabinet MELY-MURE  
+33 (0)6 28 35 96 93

### MODE ET VINTAGE :

**Claire CHASSINE** - Expert CECOA  
+33 (0)6 75 03 05 93

### ART NOUVEAU - ART DECO :

**Amélie MARCILHAC** - Membre du SFEP  
+33 (0)1 42 49 74 46  
Lots 1 à 32

### DESIGN :

**Arnaud TRIMAILLE**  
+33 (0)6 68 49 18 16  
Lots 33 à 162

### GRAVURES :

**Alain CANO**  
+33 (0)6 75 12 61 48  
Lot 243

### ART MODERNE ET CONTEMPORAIN :

**Olivier HOUG** - Expert CNES  
+33 (0)6 07 38 28 35  
Lots 163 à 444, excepté le lot 243



## BIJOUX ET MONTRES - MODE ET VINTAGE

**JEUDI 26 OCTOBRE 2023 À 14H30**

Exposition publique :

- Mercredi 25 octobre de 10h à 12h et de 14h30 à 18h
- Jeudi 26 octobre de 10h à 12h

**Suivez la vente BIJOUX ET MONTRES - MODE ET VINTAGE**

et participez en direct sur : [www.interencheres.com](http://www.interencheres.com) et sur [www.drouot.com](http://www.drouot.com)

## XX - XXI

ART NOUVEAU - ART DÉCO - DESIGN  
TABLEAUX MODERNES ET CONTEMPORAINS

**SAMEDI 28 OCTOBRE 2023 À 14H30**

Exposition publique :

- Mercredi 25 octobre de 10h à 12h et de 14h30 à 18h
- Jeudi 26 octobre de 10h à 12h
- Vendredi 27 octobre de 10h à 12h et de 14h30 à 18h
- Samedi 28 octobre de 10h à 12h

**Suivez la vente XX - XXI - ART NOUVEAU - ART DÉCO - DESIGN  
TABLEAUX MODERNES ET CONTEMPORAINS**

et participez en direct sur : [www.interencheres.com](http://www.interencheres.com) et sur [www.drouot.com](http://www.drouot.com)

## ANDRÉ COTTAVOZ (1922-2012)

EXCEPTIONNEL ENSEMBLE D'ŒUVRES DE PROVENANCE FAMILIALE

**MERCREDI 8 NOVEMBRE 2023 À 14H30**

Exposition publique :

- Lundi 6 novembre de 14h30 à 18h
- Mardi 7 novembre de 10h à 12h et de 14h30 à 18h
- Mercredi 8 novembre de 10h à 12h

**Suivez la vente ANDRÉ COTTAVOZ**

et participez en direct sur : [www.interencheres.com](http://www.interencheres.com) et sur [www.drouot.com](http://www.drouot.com)

Tous les lots sont visibles sur [www.conanauction.fr](http://www.conanauction.fr) et [www.interencheres.com/69005](http://www.interencheres.com/69005)

**Cécile CONAN et Christophe BELLEVILLE**  
Commissaires-Priseurs associés

Cécile Conan-Fillatre  
Commissaire-priseur habilitée et judiciaire

Christophe Belleville  
Commissaire-priseur habilité et judiciaire

Mélanie Blotin  
Commissaire-priseur salariée

JEUDI 26 OCTOBRE 2023 À 14H30  
BIJOUX ET MONTRES - MODE ET VINTAGE

---





**50. BROCHE EN OR JAUNE 18K (750/00)** de forme ovale centrée d'une émeraude rectangulaire à pans légèrement coupés calibrant environ 16,60 carats, origine Colombie, couleur «vert lumineux» (infimes fêles affleurants et minuscules égrisures), les griffes et l'entourage sertis de diamants taille ancienne calibrant ensemble 3,50 carats environ ; elle retient en pampille amovible une perle fine (eau de Mer) en goutte, la virole sertie de diamants taillés en roses et surmontée d'un diamant taille ancienne. Ancien bijou à transformations : présence de deux fermoirs femelles pour cliquets, pouvait se porter en médaillon central de collier ou de bracelet. Système d'épingle amovible.  
Poinçons « Tête de Cheval », époque fin XIX°. Dimensions de la broche : 30 x 27 mm environ.  
Le bijou est accompagné de son certificat du LFG.  
Poids brut : 18 g. 12 000 / 15 000 €

**55. BAGUE ANCIENNE EN OR 18K (750/00)** et platine (850/00) centrée d'une émeraude rectangulaire à pans coupés calibrant environ 2,60 carats (infimes fêles affleurants), l'entourage et les attaches agrémentés de diamants taille ancienne calibrant ensemble 1,80 carat environ. L'anneau porte un numéro d'inventaire à l'intérieur, poinçon « Tête de Cheval », vers 1900.  
TDD 54.  
Poids brut : 9,5 g. 1 500 / 2 000 €

**77. BAGUE EN OR GRIS 18K (750/00)** et platine (850/00) centrée d'une émeraude rectangulaire à pans coupés calibrant environ 3,70 carats (traces de colle aux griffes) dans un entourage de diamants taille brillant et taille marquise calibrant ensemble 2,20 carats environ. TDD 50 (avec boules rétrécisseurs).  
Poids brut : 9,8 g. 2 500 / 3 500 €

**84. BAGUE CHEVALIÈRE EN OR GRIS 18K (750/00)**, le plateau à décor géométrique sertie de deux diamants taille brillant calibrant chacun 0,80 ct environ et de lignes de plus petits pour 0,60 ct environ.  
TDD 55.  
Poids brut : 13,4 g. 5 000 / 6 000 €

**90. BAGUE EN OR GRIS 18K (750/00)** centrée d'un saphir ovale pesant 10,36 carats, pierre légèrement « color change », naturelle, sans traitement thermique, épaulé par six diamants taille brillant. La pierre est accompagnée de son certificat gemmologique.  
TDD 53.  
Poids brut : 6,2 g. 11 000 / 13 000 €

**95. DIAMANT NON MONTÉ**, sur papier, de taille ancienne ronde pesant 1,45 ct, couleur supposée I/J, pureté supposée VS.  
1 500 / 2 000 €

**96. DIAMANT NON MONTÉ**, sur papier, taillé en poire pesant 1,32 carat, couleur supposée H/I, pureté supposée VS.  
2 500 / 3 500 €

**120. COLLIER EN OR JAUNE 18K (750/00)** à maille tubogaz en chute.  
Longueur : 48 cm environ.  
Poids brut : 88,6 g. 2 500 / 3 500 €

**124. PENDENTIF « CROIX »** en or jaune 18K (750/00) à décor de volutes et centrée d'un tourbillon, les bras composés de pierres violettes synthétiques poires facettées en briquettes (dim. : 56 x 44 mm environ) ; elle est retenue par une chaîne en or jaune 18K (750/00) maille jaseron.  
Poids brut : 14,3 g. 300 / 500 €

**125. BAGUE « TANK » EN OR 14K (585/00)** de 2 tons centrée d'une améthyste ovale calibrant environ 9,50 carats, les quatre griffes serties de diamants taille ancienne et 8x8 (un manque).  
TDD 53.  
Poids brut : 9,3 g. 900 / 1 200 €

**126. PAIRE DE CLIPS D'OREILLES** à tiges en or jaune 18K (750/00) formant chacun un boteh centré d'une importante améthyste taillée en poire dans un entourage à décor végétal sertie de diamants taille brillant et taille 8x8.  
Dimensions : 40 x 25 mm environ chacun.  
Poids brut : 25,8 g. 2 500 / 3 000 €

**140. BRACELET « TANK » EN OR 18K (750/00)** de 3 tons à maillons géométriques ajourés.  
Dimensions : 18 x 2,5 cm environ.  
Travail Français, vers 1945.  
Poids brut : 80,3 g. 2 500 / 3 500 €

**143. BAGUE « TANK » EN OR JAUNE 18K (750/00)** et platine (850/00) centrée d'une ligne bombée sertie de diamants ronds calibrant ensemble 0,50 ct environ épaulé par deux lignes de rubis de synthèse calibrés. Vers 1945.  
TDD 57.  
Poids brut : 9,7 g. 400 / 600 €

**150. BAGUE SERPENT EN OR JAUNE 18K (750/00)** satiné, sertie de diamants taille brillant en sertie clos en chute calibrant ensemble 3 carats environ.  
TDD 56.  
Poids brut : 10,2 g. 5 500 / 6 500 €

**155. BAGUE EN OR 18K (750/00)** de 2 tons formée de 3 anneaux lisses accolés retenus par des liens ornés d'un total de neuf diamants taille brillant calibrant environ 0,25 ct chacun en sertie rail.  
TDD 55.  
Poids brut : 18,4 g. 5 000 / 6 000 €

**168. BOUCHERON.** Broche en or jaune 18K (750/00) figurant un trèfle à quatre feuilles agrémenté d'émail vert (légers manques à la base des pétales et au dos), centré d'un diamant taille brillant calibrant environ 0,10 ct. Signée et numérotée, porte le poinçon de M-O de la maison BONDY à Paris.  
Dimensions : 42 x 37 mm environ.  
Poids brut : 10 g. 500 / 800 €



**A. YVES SAINT LAURENT**

Paire d'importants pendants d'oreilles en métal doré, gravés façon croco.  
Signé au dos.  
Quelques marques d'usage.

100 / 120 €

**B. KARL LAGERFELD**

Broche ronde en métal doré émaillé figurant lune, soleil et étoiles.  
Signé au dos.

60 / 80 €

**C. YVES SAINT LAURENT**

Demi-parure composée d'une paire de clips d'oreilles et d'un sautoir figurant des croix en métal doré rehaussées d'importants cabochons en verre facetté façon brillants. Pendentif sur chaîne à maillons entrelacés en métal doré.

200 / 300 €

**D. YVES SAINT LAURENT**

Paire de clips d'oreilles figurant un tournesol en métal doré martelé, pavé de strass façon brillant au centre.  
Signé au dos.

80 / 120 €

**E. YVES SAINT LAURENT RIVE GAUCHE**

Broche coeur en métal argenté émaillé rouge, rehaussée de croisillons en métal doré.

120 / 150 €

**F. KARL LAGERFELD**

Ensemble comprenant une paire de clips d'oreilles éventails en métal doré rehaussés d'une résine verte et retenant une perle en porcelaine rose, une broche ronde en métal doré portant le nom émaillé multicolore.

100 / 150 €

**G. YVES SAINT LAURENT PAR GOOSSENS**

Broche coeur en métal doré martelé et rehaussé de cabochons en résine marbrée, bleue, orange, rouge.  
Signé au dos.

120 / 150 €

**H. YVES SAINT LAURENT**

Broche en métal doré grave et ajouré, orné d'un cabochon en résine façon citrine. Signé au dos.

100 / 150 €

**I. YVES SAINT LAURENT**

Broche figurant un Y stylisé en métal doré gravé, orné de demi-perles dorées.  
Signé au dos.

80 / 120 €

**J. YVES SAINT LAURENT**

Paire de clips d'oreilles figurant des étoiles de mer en métal doré gravé.  
Signé au dos.

100 / 120 €

**K. YVES SAINT LAURENT**

Paire de clips d'oreilles en demi cerneaux de noix en métal doré, gravé, ajouré et rehaussé de strass facettés multicolores.  
Signé.

100 / 150 €

**L. YVES SAINT LAURENT**

Paire de clips d'oreilles figurant un noeud en métal doré émaillé vert, rehaussées d'un strass bleu, retenant en pampille une goutte façon citrine.

100 / 150 €

**M. YVES SAINT LAURENT**

Importante broche papillon en métal doré, rehaussée de strass en verre façon rubis.  
Signé au dos.  
Quelques marques d'usage.

150 / 200 €

**N. YVES SAINT LAURENT PAR GOOSSENS**

Paire de pendants d'oreilles figurant un feuillage en métal doré retenant une goutte en résine transparente facettée.

100 / 150 €

**O. YVES SAINT LAURENT PAR GOOSSENS**

Paire de clips d'oreilles figurant un cercle en métal doré martelé, rehaussé d'un cabochon en résine façon citrine à sigle maxi en fond.

80 / 120 €

LISTES NON EXHAUSTIVES

RETROUVEZ L'INTÉGRALITÉ DE LA VENTE SUR

[WWW.CONANAUCTION.FR](http://WWW.CONANAUCTION.FR) ET [WWW.INTERENCHERES.COM/69005](http://WWW.INTERENCHERES.COM/69005)

SAMEDI 28 OCTOBRE 2023 À 14H30

XX - XXI

ART NOUVEAU - ART DÉCO - DESIGN  
TABLEAUX MODERNES ET CONTEMPORAINS

**1. TRAVAIL STYLE ART NOUVEAU**

«*Baigneuse*». Lampe de bureau en bronze doré à deux bras de lumière et décor en haut relief reposant sur un socle en feuilles de lotus.

H. 51,5 cm

60 / 80 €

**2. MAX LE VERRIER (1891-1973)**

«*Chasse au Moyen Âge vers 1350*». Pot couvert à tabac en céramique émaillée beige à entourage en bronze doré à patine verte nuancée et décor en semi-relief. Couvercle à prise de tirage en forme de fleurs de lys.

Signé au revers et titré

H. 19 cm

180 / 200 €

**3. MULLER FRERES - LUNEVILLE**

Lustre en bronze doré à trois lumières, les trois tulipes en verre marmoréen bleu orangé

Signé et situé sur les tulipes

H. 80,5 - D. 50 cm

200 / 300 €

**4. PIERRE ROSENAU (XX<sup>E</sup> SIÈCLE)**

Panneau à vue rectangulaire en marqueterie de bois d'essences différentes. Décor de maisons sur fond d'église.

Signé en bas à droite, étiquette au dos, situé 46 rue de la Madeleine, Lyon

73 x 150 cm

200 / 300 €

**5. MULLER FRERES - LUNEVILLE**

Suspension à corps hémisphérique légèrement renflée. Épreuve en verre multicouche rose et vert sur fond jaune blanchâtre. Décor de rosiers en fleurs gravé en camée à l'acide.

Signé et situé dans le décor

H. 36 - D. 40 cm

300 / 500 €

**6. PAUL FOLLOT (1877-1941)**

Mobilier de salon se composant d'un canapé trois places, deux fauteuils et deux chaises au modèle en bois fruitier ciré et vernissé. Canapé à dossier droit et accotoirs pleins à partie avant sculptée de médaillons de fleurs sur piètement d'angle à jambes coniques sculptées de doubles volutes en partie haute. Fauteuils à dossier enveloppant et accotoirs pleins à partie avant sculptée de médaillons de fleurs sur piètement d'angle conique sculpté de double volutes en partie avant haute. Chaises à dossier arrondi en bois sculpté d'un médaillon de fleurs stylisées et piètement d'angle à jambes arrière sabre et avant conique rainuré à décor de doubles volutes en partie haute. Garniture et coussins recouverts de tissu floral (usagé).

Canapé : H. 94 - L. 174 - P. 75 cm

Fauteuil : H. 80 - L. 65 - P. 56 cm

Chaise : H. 95 - L. 44 - P. 31 cm

Bibliographie :

Joseph-Antoine Angeli, *Paul Follot, un puriste en Art Déco 1877-1941*, Éditions Persée, Aix-en-Provence, 2016, variantes de nos modèles de fauteuils et de chaises reproduites p. 37

2 000 / 4 000 €

**7. CAMILLE THARAUD (1878-1956)**

Vase en porcelaine à corps ovoïde épaulé et col ouvert. Décor de fougères émaillées bleu sur fond nuageux bleu ciel.

Signé du cachet sous la base et situé Limoges

H. 28 cm

Bibliographie :

Jean-Marc Ferrer, *Camille Tharaud 1878-1956 - L'art de la porcelaine de grand feu*, Lucien Souny Éditeur, La Geneytouse, 1994, modèle au décor similaire reproduit p. 50

120 / 150 €







**8. ALFRED PERRET & ERNEST VIBERT  
(DANS LE GOÛT DE)**

Bibliothèque en bois vernissé et sculpté à caisson central rectangulaire ouvrant en façade par une porte vitrée surmontée d'un casier à décor en haut-relief d'un dragon et de motifs japonisants ajourés. Piètement d'angle à quatre jambes galbées réunies par une entretoise pleine formant plateau surmontée d'une tablette de rangement à décor japonisant.

H. 177 - L. 67 - P. 37 cm

Traces et usures

400 / 600 €

**9. HENRI ALBY (1929-2002)**

«Chat». Épreuve en bronze à patine noire.

Signé, justificatif de tirage 392/500

H. 12 - L. 24 cm

80 / 100 €

**10. TRAVAIL STYLE ART DECO**

Vase ovoïde à petit col ourlé en laque verte et coquille d'œuf

H. 15 cm

80 / 100 €

**11. JEAN BADOVICI**

Intérieurs français Documents d'architecture, Art Français contemporain, éditions Albert Morancé, Paris, 1925.

In-folio en feuilles sous portefeuille de l'éditeur, 23 planches couleurs

28 x 23,3 cm

200 / 300 €

**12. TRAVAIL FRANCAIS 1920**

Fauteuil à haut dossier légèrement incliné et accotoirs pleins entièrement recouvert de velours rouge. Piètement avant à jambes cannelées ornementé d'une plaque de laiton à décor de fleurs stylisées en partie haute.

H. 95 - L. 70 - P. 74 cm

500 / 700 €



9



11

**13. TRAVAIL FRANCAIS 1930**

Table basse à plateau rectangulaire entièrement gainé de verre bleu. Piètement d'angle en bois teinté à jambes galbées.

H. 50 - L. 66 - P. 39,5 cm

300 / 500 €

**14. JEAN VERSCHNEIDER (1872-1943) & LES NEVEUX DE JULES LEHMANN (FONDEUR)**

«Jeune garçon et chimpanzé». Épreuve en bronze à patine vert antique brune nuancée. Fonte d'édition ancienne des Neveux de Jules Lehmann.

Signé et cachet de fondeur

H. 58 - L. 71 - P. 16 cm

Bibliographie :

Bryan Catley, *Art Deco and other figures*, Antique Collectors' Club, Woodbridge, 1978, modèle référencé et reproduit p. 302

2 000 / 3 000 €

**15. MAURICE DUFRENE (ATTRIBUÉ À) & LA MAITRISE (ATTRIBUÉ À)**

Table de salle à manger en acajou et placage de ronce d'acajou à plateau octogonal (sans les allonges) et ceinture entièrement sculptée de fruits stylisés, à piètement d'angle à jambes droites terminées par des volutes et base quadrangulaire godronnée sur tout le pourtour.

H. 76 - L. 145 - P. 120 cm

800 / 1 200 €

**16. MAURICE DUFRENE (DANS LE GOÛT DE)**

Paire de fauteuils en bois teinté vernissé à dossier incliné et accotoirs pleins entièrement recouverts de tissu à motifs floraux. Piètement d'angle à jambes gainées ornementé d'une double volute en partie avant.

H. 91,5 - L. 61 - P. 56 cm

600 / 800 €



16



**17. TRAVAIL FRANÇAIS 1930**

Bracelet articulé à cinq importants volets bombés à décor géométrique en laque rouge et coquille d'œuf sur fond noir  
Poinçon de matière et numéroté 673  
H. 6 - L. 17 cm

2 000 / 3 000 €



20

### 19. TRAVAIL CONTEMPORAIN

Plâtre d'après un modèle de Josef Csaky

H. 34 - L. 21 cm

100 / 120 €

### 20. CHARLES CATTEAU (1880-1966) & BOCH FRERES KERAMIS

Vase en faïence à corps balustre et col ouvert. Décor tournant d'une lionne, un sanglier et deux cervidés en émaux brun sur fond ocre, jaune et orange.

Marqué du cachet de la manufacture au revers, numéroté 1296 (forme du vase) et D. 2170

H. 41 - L. 56 cm

Historique : Le décor de ce vase s'inspire d'un vase ionien qui figure dans les collections des Musées Royaux d'art et d'histoire de Bruxelles sous le n°inv. A 2096.

Bibliographie : Marc Pairon, *Charles Catteau, Art deco ceramics, made in Belgium*, Fondation Charles Catteau, Aartselaar, 2006, forme reproduite p. 576, décor inventorié p. 707 et modèle reproduit p. 388.

1 200 / 1 800 €

### 21. TRAVAIL FRANÇAIS 1930

Table en hêtre vernissé à deux plateaux rectangulaires arrondis aux angles et jambes droites en application à extérieur arrondi.

H. 66 - L. 58 - P. 38 cm

200 / 300 €

### 22. JULES LELEU (1883-1961)

Secrétaire rétroéclairé, modèle créé en 1946, à abattant en placage de palissandre et marqueterie de nacre et ébène sur fond parqueté en losange, à corps quadrangulaire ouvrant par un tiroir en partie haute surmontant un abattant central découvrant un intérieur en sycomore à casiers et tiroirs, surmontant quatre tiroirs en partie basse. Piètement d'angle en léger retrait à jambes galbées rehaussées d'un filet de bronze doré (sautes de placage). Signé dans un cartouche à l'intérieur d'un pied

H. 135 - L. 75 - P. 39 cm

Provenance : ancienne collection Brochier, Lyon

Exposition : notre modèle exposé lors de la rétrospective «Leleu 50 ans de mobilier et de décoration 1920-1970» à Roubaix, Musée de la Piscine, et au Musée des années 30 à Boulogne-Billancourt en 2007-2008.

Bibliographie :

Gaston Poulain, «Leleu», *Mobilier & Décoration*, Paris, décembre 1946, p. 32 pour une photo reproduisant notre modèle de secrétaire Ouvrage collectif, *Leleu 50 ans de mobilier et de décoration 1920-1970*, Somogy, Paris, 2007, notre meuble référencé et reproduit sur une photo d'archive pp. 128-129

4 000 / 6 000 €

### 23. TRAVAIL ETRANGER

Paire de fauteuils en bois vernissé à dossier droit incliné et accotoirs détachés à manchettes plates reposant sur des montants latéraux formant piètement avant. Piètement arrière plein. Décor gravé de frises de rosettes en ceinture, sur le piètement et à l'arrière du dossier. Assise et fond de siège recouverts d'un tissu beige à motifs de fleurs jaunes.

H. 72 - L. 67 - P. 72 cm

500 / 600 €

### 24. SIÉGEL - PARIS

Vitrine à corps quadrangulaire, à partie haute vitrée sur fond miroir ouvrant par une porte pleine à encadrement en laiton sur un intérieur à étagères en verre à hauteur réglable. Partie basse en bois vernissé ouvrant par un tiroir en façade à prise de tirage évidée géométrique pour l'une et sans tiroir pour l'autre. Piètement plein en léger gradin.

Signé sur une plaque en façade et situé

H. 185 - L. 88,5 - P. 42 cm

1 000 / 1 500 €

### 25. SIÉGEL - PARIS

Vitrine à corps quadrangulaire, à partie haute vitrée sur fond miroir ouvrant par une porte pleine à encadrement en laiton sur un intérieur à étagères en verre à hauteur réglable. Partie basse en bois vernissé ouvrant par un tiroir en façade à prise de tirage évidée géométrique pour l'une et sans tiroir pour l'autre. Piètement plein en léger gradin.

Signé sur une plaque en façade et situé.

H. 185 - L. 88,5 - P. 42 cm

1 000 / 1 500 €

### 26. SIÉGEL - PARIS (ATTRIBUÉ À)

Vitrine à corps quadrangulaire, à partie haute vitrée sur fond miroir ouvrant par une porte pleine à encadrement en laiton sur un intérieur à étagères en verre à hauteur réglable. Partie basse en bois vernissé ouvrant par un tiroir en façade à prise de tirage évidée géométrique. Piètement plein en léger retrait.

Marqué S.T. Dupont.

H. 186,5 - L. 93,5 - P. 42 cm

1 000 / 1 500 €

### 27. SIÉGEL - PARIS (ATTRIBUÉ À)

Vitrine à corps quadrangulaire, à partie haute vitrée sur fond miroir ouvrant par une porte pleine à encadrement en laiton sur un intérieur à étagères en verre à hauteur réglable. Partie basse en bois vernissé ouvrant par un tiroir en façade à prise de tirage évidée géométrique. Piètement plein en léger retrait.

H. 186,5 - L. 110 - P. 42 cm

1 000 / 1 500 €

### 28. SIÉGEL - PARIS (ATTRIBUÉ À)

Vitrine à corps quadrangulaire, à partie haute vitrée sur fond miroir ouvrant par une porte pleine à encadrement en laiton sur un intérieur à étagères en verre à hauteur réglable. Partie basse en bois vernissé ouvrant par un tiroir en façade à prise de tirage évidée géométrique. Piètement plein en léger retrait.

H. 186,5 - L. 93,5 - P. 42 cm

1 000 / 1 500 €

### 29. SIÉGEL - PARIS (ATTRIBUÉ À)

Vitrine à corps quadrangulaire, à partie haute vitrée sur fond miroir ouvrant par une porte pleine à encadrement en laiton sur un intérieur à étagères en verre à hauteur réglable. Partie basse en bois vernissé ouvrant par un tiroir en façade à prise de tirage évidée géométrique. Piètement plein en léger retrait.

H. 186,5 - L. 93,5 - P. 42 cm

1 000 / 1 500 €

### 30. SIÉGEL - PARIS (ATTRIBUÉ À)

Vitrine à corps quadrangulaire, à partie haute vitrée sur fond miroir ouvrant par une porte pleine à encadrement en laiton sur un intérieur à étagères en verre à hauteur réglable. Partie basse en bois vernissé ouvrant par un tiroir en façade à prise de tirage évidée géométrique. Piètement plein en léger retrait.

H. 186,5 - L. 93,5 - P. 42 cm

1 000 / 1 500 €



31

### 31. MAISON VERONESE

Paire d'appliques à sept palmes de hauteurs différentes en verre filigrané torsadé or et bleuté opalescent au centre, montées en parallèle au-dessus d'une petite vasque conique entièrement godronnée terminée par une perle de verre or.

H. 46 - L. 32 - P. 17 cm

Une palme décollée et une légèrement accidentée

1 200 / 1 400 €

### 32. DOMINIQUE (DANS LE GOÛT DE)

Table basse à plateau circulaire en verre églomisé à décor de branchages fleuris sur piètement central tripode en métal

H. 46 - L. 69 cm

Usures d'usage, rayures sur le plateau de verre, lacunes sur la dorure du piètement, quelques accidents

600 / 800 €

### 33. PLAT EN CÉRAMIQUE ÉMAILLÉE

Travail allemand, circa 1960

l. 17 - L. 33 cm

10 / 20 €

### 34. VALLAURIS

Vase en céramique émaillée à décor incisé de fleurs polychromes  
Cachet au revers

Circa 1960

D. 10,5 cm

Quelques sauts d'émail

30 / 40 €

### 35. ANDRÉ SORNAY

Armoire à trois caissons en placage d'acajou ornementé de clous en cuivre. Prises cylindriques pour les caissons latéraux et poignée bobine sur le caisson central.

Circa 1950

H. 167,5 - L. 242 - P. 41 cm

Usures d'usage

800 / 900 €

### 36. MARCO ZANUSO

Fauteuil modèle «Lady», éditions ARFLEX

Circa 1950, Italie

H. 80 - L. 77 - P. 90 cm

800 / 1 000 €

### 37. GIANFRANCO FRATTINI POUR BERNINI

Table en palissandre, modèle 522

Circa 1950

H. 73 - D. 131 cm

Infimes rayures dans le vernis

1 000 / 1 200 €

### 38. FAUTEUIL EN CHÊNE MASSIF À GRAND DOSSIER À BARREAUX

Travail français de la période reconstruction, circa 1950

H. 123 - L. 70 - P. 76 cm

Usures d'usage, usures des coussins

300 / 400 €



32

### 39. ANDRÉ SORNAY (1902-2000)

Armoire en placage d'acajou vernissé et bois teinté ornementé de clous en cuivre, à deux corps quadrangulaires asymétriques ouvrant en façade par deux portes pleines sur un intérieur à étagères. Piètement en plinthe en léger retrait et prise de tirage formant serrure à corps conique en bois vernissé.

H. 186,5 - L. 155 - P. 50 cm

Bibliographie :

Thierry Roche, *André Sornay*, Editions Beau Fixe, 2002, variante de notre modèle reproduite p. 90.

2000 / 3000 €



35



39



**40. JEAN PROUVÉ**

Table Compas dite Marcoule à piètement en tôle d'acier pliée laquée bleu

Circa 1956

Plateau en latté bois rapporté

H. 71,5 - L. 130 - P. 78 cm

Sauts de placage, usure de la patine

6 000 / 8 000 €

**41. JEAN PROUVÉ**

Chaise Métropole n°305, dite chaise Standard à piètement en métal tubulaire et tôle pliée laquée bleu d'origine, assise et dossier en contreplaqué moulé de hêtre verni

Circa 1951

H. 81 - L. 42 - P. 46,5 cm

Sauts de placage sur l'assise et le dossier 2 000 / 3 000 €



50



52



53

**42. ANDRÉ SIMARD POUR MEUBLE T.V.**

Petite table de chevet modèle 134 à piètement en métal laqué, caisson et tiroir en orme  
 Circa 1953  
 H. 48,5 - L. 49,5 - P. 39,5 cm  
 Usure du vernis

150 / 200 €

**43. TABLE D'APPOINT** en chêne à placage en damier sur le plateau

Travail français dans le goût de Marcel Gascoin et René Gabriel  
 Circa 1950  
 H. 60 - L. 68 - P. 45 cm  
 Usures d'usage

200 / 300 €

**44. TABLE RECTANGULAIRE D'APPOINT** à structure et piètement en acier, plateau en deux carreaux de pierre de lave émaillée rouge, noire et grise à motifs géométriques.

Travail français, circa 1950  
 H. 42 - L. 61 - P. 31 cm  
 Usures de la laque de la structure, sauts d'émail

50 / 80 €

**45. GIRAUD POUR VIEUX BIOT**

Grand plat sur trois pieds en céramique émaillée à décor animalier  
 Circa 1960  
 l. 25 - L. 46 cm  
 Défauts et craquelures d'émailage

50 / 60 €

**46. RENÉ MAUREL POUR TOURRETTES-SUR-LOUP**

Vase Diabolo en céramique émaillée polychrome à décor de personnages stylisés ; signé et situé au revers  
 Circa 1960  
 H. 22 - D. 12,5 cm.

40 / 50 €

**47. VIDE-POCHE** en céramique à décor d'oiseau

Circa 1960  
 H. 7,5 - D. 13 cm

10 / 20 €

**48. VALLAURIS**

Bougeoir à main en forme de kyathos en céramique à décor de poissons et personnages stylisés sur fond jaune et noir  
 Signé au revers  
 H. 14 cm  
 Infime égrenure

30 / 50 €

**49. MARIUS BESSONE POUR VALLAURIS**

Petit vide-poche à anse en faïence émaillée polychrome  
 Signé au revers  
 Circa 1960  
 H. 11 - L. 22

20 / 30 €

**50. TRAVAIL FRANÇAIS**

Lampadaire à structure en métal laqué noir, rehaussé de deux abat-jour en parchemin de couleur crème ceinturés d'une structure en papier noir perforé  
 Circa 1950  
 H. 165 - L. 60 cm

100 / 150 €

**51. DANS LE GOÛT DE GUY LEFEBVRE**

Lampe à poser à structure en acier laqué  
 Circa 1960  
 H. 54 - D. 35 - L. 40,5 cm  
 Quelques rayures sur l'acier

200 / 250 €

**52. GIAN FRANCO LEGLER**

Suite de trois fauteuils modèle basket en osier et piètement en métal laqué noir  
 Circa 1950  
 H. 81 - L. 67 - P. 50 cm

800 / 1 000 €

**53. PAOLO PIVA POUR B&B ITALIA**

Canapé trois places modèle Altola en cuir de couleur saumon  
 H. 90 - L. 240 - P. 85 cm  
 Usures du cuir

600 / 800 €



65



66

#### 54. DANS LE GOÛT DE LA MAISON JANSEN

Fauteuil d'officier pliant, structure en bois tourné façon bambou, assise et dossier en cuir clouté couleur brun acajou  
 Circa 1960  
 H. 93 - L. 51 - P. 64 cm 300 / 400 €

55. LAMPE À PIÈTEMENT TRIPODE en racine de bois, abat-jour en parchemin  
 Circa 1960  
 H. 50 - L. 29 cm 30 / 50 €

56. TRAVAIL FRANÇAIS  
 Quatre chaises en pin  
 Circa 1960  
 H. 81 - L. 34 - P. 41 cm  
 Quelques rayures 600 / 800 €

57. JACQUES POUCHAIN POUR L'ATELIER DIEULEFIT  
 Chope en céramique à décor naïf dans les tons de noir, de gris et de blanc  
 Circa 1960  
 H. 16 - D. 10,5 cm 50 / 60 €

58. OSCAR  
 Grand meuble bibliothèque à structure en acajou, certains éléments vitrés  
 Circa 1960  
 H. 250 - L. 392 - P. 43 cm  
 Usures  
 Vendu démonté, sur désignation 300 / 500 €

59. TABLE BASSE en acajou blond à plateau à décor de mosaïque  
 Circa 1960  
 H. 52,5 - L. 46 - P. 106 cm  
 Usures d'usage 200 / 300 €

60. TRAVAIL FRANÇAIS  
 Paire de lustres linéaires modernistes à six lumières à structure en laiton et abat-jour en opaline blanche  
 Circa 1960  
 H. 51 - L. 87 - P. 34 cm  
 Usures d'usage  
 On y joint une suspension à structure en laiton doré et abat-jour en opaline blanche  
 H. 61 - L. 14 cm 180 / 220 €

61. JEAN-CLAUDE NOVARO  
 Vaporisateur à parfum en verre soufflé  
 Signé au revers  
 H. 13 cm 60 / 80 €

#### 62. TRAVAIL FRANÇAIS

Lampadaire linéaire moderniste à trois lumières à structure en laiton et abat-jour en opaline blanche  
 Circa 1960  
 H. 73 - L. 24 cm  
 Usures d'usage 40 / 50 €

63. MAISON CHRISTOFLE  
 Ensemble de quatre coquetiers en métal argenté, collection Gallia  
 Circa 1960  
 D. 12 cm 150 / 200 €

64. EERO SAARINEN (1910-1961) DESIGNER & KNOLL INTERNATIONAL ÉDITEUR  
 Womb chair et ottoman, modèles créés en 1948  
 Large fauteuil et son bout de pied, piètement en métal tubulaire laqué noir, coques recouvertes de drap de laine rouge  
 Circa 1960  
 Fauteuil : H. 89 - L. 98 - P. 87 cm  
 Ottoman : H. 39 - L. 62 - P. 48 cm  
 Usures des garnitures 1 000 / 1 200 €

65. OSVALDO BORSANI  
 Enfilade en palissandre à deux caissons, une rangée de cinq tiroirs et deux portes coulissantes, plateau de marbre arabescato  
 Circa 1960  
 H. 70,5 - L. 210,5 - P. 45,5 cm  
 Quelques rayures, plateau de marbre restauré 1 300 / 1 500 €

66. TRAVAIL ITALIEN  
 Plafonnier soleil en laiton et opaline blanche  
 Circa 1960  
 L. structure 134 cm ; D. opaline 23 cm 600 / 700 €

67. LINO SABATTINI POUR LA MAISON CHRISTOFLE  
 Cendrier en métal argenté  
 Circa 1960  
 H. 5,5 - D. 8 cm 100 / 120 €

68. HÉLÈNE HUGO POUR VALLAURIS  
 Assiette à décor de visage féminin polychrome jaune et noir  
 Circa 1960  
 D. 9,5 cm 30 / 40 €

69. LUSTRE EN LAITON DORÉ à trois bras de lumière, abat-jour en verre légèrement fumé  
 Circa 1960  
 H. 60 - L. 38 cm 50 / 80 €



**70. TRAVAIL ITALIEN**

Important lustre en laiton rehaussé de seize boules lumineuses en opaline blanche  
 Circa 1960  
 H. 120 - D. 130 cm 1 000 / 1 200 €

**71. GILBERT VALENTIN POUR VALLAURIS**

Vide-poche «Les archanges» en céramique émaillée orange et noir  
 Circa 1960  
 H. 9 - D. 13,5 cm 40 / 50 €

**72. TRAVAIL SUISSE**

Lampadaire italien à abat-jour réglable en plexiglas blanc, piètement à trois ailettes en métal chromé, trois interrupteurs sur la partie haute de l'abat-jour  
 Circa 1960  
 H. 163,5 cm 350 / 400 €

**73. PAIRE DE FAUTEUILS SCANDINAVES** pliables en

hêtre teinté, structures à crémaillère  
 H. 81,5 - L. 62 - P. 40 cm  
 Usures 100 / 150 €

**74. TOVE ET EDVARD KINDT-LARSEN** pour France and

Son  
 Table basse rectangulaire en teck massif, modèle FD 503  
 Pastille de l'éditeur danois  
 Circa 1960  
 H. 45 - L. 120 - P. 41 cm  
 Usures d'usage 300 / 500 €

**75. TOBIA SCARPA POUR FLOS**

Lampadaire Papillona blanc en métal laqué  
 Circa 1970, travail italien  
 H. 191,5 cm 150 / 180 €

**76. EJVIND JOHANSSON** pour IVAN GERN Mobelfabrik

High board scandinave en teck  
 Circa 1960  
 H. 112,5 - L. 211 - P. 45 cm  
 Légères usures de la patine 400 / 600 €

**77. GRETE JALK** pour Poul JEPPESEN Danemark

Suite de quatre chaises scandinaves en teck, modèle PJ3-2  
 Tampon PJ  
 H. 75 - L. 50 - P. 43,5 cm  
 Usures 600 / 800 €

**78. TABLE RONDE À QUATRE PIEDS** en teck avec deux

rallonges  
 Travail danois, circa 1960  
 H. 74,5 - L. 120 cm  
 Rayures, taches, usures d'usage 100 / 200 €

**79. DESSO STUDIO, PAYS-BAS**

Tapis mural en macramé  
 Circa 1970  
 H. totale 140 - L. 70 cm 300 / 400 €

**80. SUITE DE TROIS CHAISES TRIPODES** en hêtre teinté

Travail français dans le goût des arts populaires  
 Circa 1970  
 H. 76 - L. 47 - P. 45 cm 250 / 300 €

**81. PETIT VASE À COL ÉVASÉ** en céramique émaillée noir

à décor de stries  
 Travail moderne  
 H. 10,5 - D. 9 cm 10 / 20 €

**82. HÉLÈNE HUGO POUR VALLAURIS**

Vide-poche en céramique à décor de visage féminin polychrome  
 jaune et noir  
 Circa 1960  
 D. 15 cm  
 Eclat en bordure 10 / 15 €





**83. DYRLUND**

Suite de trois fauteuils à assise en cuir et structure en teck, modèle «Easy chair» 8405  
 Circa 1970  
 H. 80 - L. 77 - P. 80 cm  
 Usures et accidents 400 / 600 €

**84. ELCHINGER FRANCE**

Petit vase en céramique blanche à rayures de couleur et intérieur bleu  
 H. 7,5 - D. 8 cm 30 / 40 €

**85. WILLY RIZZO POUR MARIO SABOT**

Table basse modèle Alveo en stratifié brillant de couleur chocolat, à cuve centrale  
 Trace de signature sur un des côtés  
 Circa 1970  
 H. 29 - L. 138,5 - P. 70 cm  
 Usures d'usage 400 / 600 €

**86. HENRI MULLER & LIGHTOLIER** Édition Casey-Fantin

Grande lampe de bureau à fût cylindrique en métal chromé  
 Circa 1970  
 H. 52 - D. 10 cm 500 / 600 €



**87. MATTEO GRASSI**

Six chaises modèle Coral gainées de cuir à structure en métal laqué noir  
 Italie, circa 1970  
 H. 83 - L. 45 - P. 50 cm  
 Quelques rayures 1 800 / 2 000 €

**88. TABLE DE SALLE À MANGER** en marbre de Carrare à plateau et piétement en fût central de forme octogonale  
 Travail italien, circa 1970

H. 73,5 - D. 120 cm 1 400 / 1 600 €

**89. TRAVAIL FRANÇAIS**

Lustre moderniste à quatre bras de lumière rehaussés de quatre abat-jour en verre moulé  
 Circa 1970  
 H. 68 - D. 34 cm  
 Usures d'usage  
 On y joint une verrerie supplémentaire. 30 / 40 €

**90. RETO FRIGG POUR DE SEDE**

Grand canapé en cuir bleu électrique modèle DS-140 à structure en acier laqué noir, assises modulables.  
 Circa 1970.  
 H. 77 - L. accoudoirs relevés 210 et accoudoirs abaissés 230 - P. 85 cm.  
 Usures d'usage 1 800 / 2 000 €





**91. POLY CONFORT**

Suite de quatre fauteuils réglables à crémaillère, modèle Poly X  
 Circa 1970  
 H. 99,5 - L. 75 - P. 43 cm  
 Usures d'usage

180 / 200 €

**92. ATELIER RAMIÉ POUR MADOURA**

Vase en céramique émaillée, cachet Madoura plein feu  
 H. 24 - D. 17 cm

200 / 300 €

**93. SUITE DE TROIS PETITES TABLES** en pierre marbrière de forme carrée à un pan coupé.

Circa 1970  
 H. 31 - 35 et 40 - D. 55 cm.  
 Quelques rayures

600 / 700 €

**94. FRANÇOIS MONNET POUR KAPPA**

Porte-lettres / porte-revues en métal brossé  
 H. 19,5 - L. 24,5 cm

100 / 120 €

**95. ATTRIBUE A PHILIPPE BARBIER**

Paire de lampes en acier inoxydable à base circulaire  
 Circa 1970  
 H. 30 cm

500 / 800 €

**96. GRANDJEAN-JOURDAN POUR VALLAURIS**

Cendrier sur pied en céramique émaillée de couleur jaune, piètement en métal noir  
 Circa 1960  
 H. 48 - D. total 28 cm

50 / 60 €

**97. CENDRIER ORANGE SUR PIED EN ACIER LAQUÉ**

Circa 1960  
 H. 57,5 - L. 23,5 cm

10 / 15 €

**98. ARNE JACOBSEN POUR STEMTON**

Seau à glace de forme cylindrique en acier  
 Circa 1970  
 H. 21 - D. 20,5 cm

100 / 120 €

**99. HARVEY GUZZINI**

Lampe de bureau libellule, le fût métallique et l'abat-jour en plexiglas.  
 Circa 1970  
 H. 62 - L. 37 cm

100 / 150 €

**100. ETTORE SOTTASS POUR OLIVETTI**

Porte-manteau et porte-parapluie en plastique teinté chocolat  
 Italie, circa 1970  
 H. 153 - D. 60 cm  
 Quelques rayures de surface

80 / 100 €



**101. EDMOND VERNASSA**

Paire de chaises modèle CH4 à structure en acier chromé, assise en plexiglas moulé  
 Circa 1972  
 H. 94 - L. 41 - P. 56 cm  
 Défaut sur l'une

400 / 500 €

**102. PAIRE DE TABLES BOUT DE CANAPÉ** à structure tubulaire en métal chromé et plateau en dalle de verre

Circa 1970  
 H. 32,5 - L. 59,5 cm  
 Légères usures d'usage

100 / 200 €

**103. ALESSANDRO LENARDA, ÉDITION CIDUE ITALIE**

Porte manteau en contreplaqué teinté noir  
 Circa 1970  
 H. 160 cm  
 Usures

600 / 700 €

**104. TRAVAIL ITALIEN**

Canapé trois places en cuir grainé noir  
 Circa 1980  
 H. 75 - L. 210 - P. 83 cm  
 Usures d'usage, quelques griffures et petites déchirures

400 / 600 €

**105. GIROFLEX**

Suite de six chaises et deux fauteuils de bureau à structure en acier laqué noir, assise et dossier en cuir noir  
 Circa 1990  
 H. 89 - L. 48 - P. 58 cm  
 Rayures et sauts de laque

250 / 300 €





107

#### 106. TRAVAIL ITALIEN

Paire de fauteuils en cuir grainé noir

Circa 1980

H. 75 - L. 94 - P. 83 cm

Quelques griffures et infimes déchirures sur l'ensemble

300 / 500 €

**107. BELLE TABLE BASSE ITALIENNE** à plateau en verre, repose sur quatre pieds coniques en marbre blanc de Carrare et un piètement déporté de forme sphérique en Marquina noir  
Travail italien des années 1980

H. 38 - L. 120 cm

Quelques infimes rayures et un éclat sur la dalle de verre

500 / 600 €

#### 108. ANGELO BROTTO POUR ESPERIA

Paire de lampes constructivistes en acier à patine brune

Circa 1985

H. 70,5 - L. 32,5 - P. 17 cm

1 800 / 2 000 €

#### 109. DANS LE GOÛT DE CHARLES RENNIE MACKINTOSH

Fauteuil trône en chêne teinté noir inspiré du Willow Chair, assise réhaussée d'un coussin de mousse en textile rouge

Circa 1980

H. 119 - L. 96 - P. 43 cm

Quelques infimes rayures et usures

200 / 300 €



108

#### 110. LE CORBUSIER POUR CASSINA

Canapé LC3 numéroté 15260, tubulure en acier chromé, coussins recouverts d'alcantara noir

H. 62 - L. 165 - P. 73 cm

Usures des coussins

1 000 / 1 200 €

#### 111. LE CORBUSIER POUR CASSINA

Canapé LC3 numéroté 14941, tubulure en acier chromé, coussins recouverts d'alcantara noir

H. 62 - L. 165 - P. 73 cm

Usures des coussins

1 000 / 1 200 €

#### 112. DANS LE GOÛT DE LE CORBUSIER

Suite de trois petites tables basses, piètement à tubulure ronde en acier chromé, ceinture en acier chromé laqué noir et plateau en verre

H. 33 - L. 70 cm

100 / 150 €

#### 113. SHIGEAKI ASAHARA (NÉ EN 1948) POUR STILNOVO

Lampe Ziggurat en acier laqué noir et rouge et verre moulé

Circa 1980

H. 42,5 cm

Usures

300 / 400 €



110



111



115

**114. TRECÌ LUCCE**

Lot de quatre plafonniers blancs

Travail italien, circa 1980

H. 90 - L. 32 cm

Quelques rayures sur les laques

200 / 300 €

**115. MARIO BOTTA POUR ALIAS**

Table modèle Tesi à structure en métal laqué noir

Italie, circa 1986

H. 73 - L. 65 cm

1 600 / 1 800 €

**116. MASSIMO IOSA GHINI, édition Memphis Milano**

Fauteuil modèle Juliette à structure en acier laqué, dossier tressé

en nylon et assise tressée en corde

Circa 1987

H. 86 - L. 54 - P. 90 cm

Usures d'usage de l'assise

400 / 500 €

**117. GUY DE ROUGEMONT, édition ARTCURIAL**

Suite de quatre fauteuils en bois exotique à piètement de forme crayon, modèle de la collection «Hommage à Madame Du Deffand»

Circa 1989

H. 80 - L. 62 - P. 64 cm

Petits chocs sur la structure, usures des vernis

1 000 / 1 500 €

**118. JEAN FRANÇOIS CROCHET POUR TERZANI**

Quatre lampadaires Antinea à structure en acier forgé ouverte en hélice, vasques de couleur ambrée en verre dépoli de Murano

Circa 1990

H. 182 - L. 40 - P. 40 cm

Vasque : D. 56 cm

Electrification à revoir, usures d'usage

600 / 800 €



116



118



**119. CLAUDE LALANNE (1925-2019)**

Ensemble de deux bougeoirs en bronze doré à décor végétal

Edition Artcurial, numéroté 113/450

Circa 1989

Boîte, écrin et certificat d'origine.

H. 9 et 12 - L. 10.5 cm

Traces de cire

15 000 / 18 000 €

**120. CLAUDE LALANNE (1925-2019)**

Ensemble de deux bougeoirs en bronze doré à décor végétal

Edition Artcurial, numéroté 79/450

Circa 1989

Boîte, écrin, et certificat d'origine

H. 9 et 12 - L. 10.5 cm

Traces de cire

15 000 / 18 000 €



129

**121. STRAFOR**

Suite de cinq chaises de bureau en cuir grainé noir, structure en polypropylène moulé  
Circa 1990

H. 89 - L. 56,5 - P. 60 cm

100 / 150 €

**122. STRAFOR**

Suite de trois fauteuils visiteur en cuir grainé noir, structure en polypropylène moulé  
Circa 1990

H. 89 - L. 56,5 - P. 60 cm

60 / 80 €

**123. STRAFOR**

Paire de fauteuils de bureau pivotant, piètement sur roulettes en acier laqué, assise en cuir grainé noir  
Circa 1990

H. 102 - L. 61 - P. 66 cm

Rayures et sauts de laque

40 / 60 €

**124. STRAFOR**

Paire de fauteuils visiteur modèle 434, tubulure en acier laqué, assise et dossier en cuir noir

H. 87 - L. 56 - P. 58 cm

Rayures et sauts de laque

40 / 60 €

**125. T. CIMINI POUR LUMINA**

Lampe de bureau modèle Zed, éclairant par deux côtés

Travail italien, circa 1990

H. du socle 22 - H. totale 94 - D. 17 cm

80 / 100 €

**126. STRAFOR**

Fauteuil de bureau à piètement pivotant à assise et dossier en cuir.  
Circa 2000.

H. 93 - L. 70 - P. 60 cm.

100 / 150 €



132

**127. STRAFOR**

Suite de trois chaises, modèle 434 à assise en cuir grainé gris

H. 91 - L. 52 - P. 62 cm

40 / 60 €

**128. TRAVAIL FRANÇAIS**

Enfilade en chêne teinté, piètement à tubulure chromée, ouvrant par six tiroirs et deux portes, poignées chromées

Circa 2000

H. 76 - L. 200 - P. 54 cm

Saut de placage d'env. 5 cm

300 / 400 €

**129. PAIRE DE TABLES BASSES** de forme libre en marbre gris veiné blanc

Travail italien, circa 1970

H. 41 et 45 - P. 70 cm

500 / 600 €

**130. HARRY BERTOIA, ÉDITION KNOLL**

Banc à lattes en bois laqué noir et piètement en acier noir

H. 39 - L. 183 - P. 47 cm

Usures

1 500 / 2 000 €

**131. PETIT CANAPÉ DEUX PLACES EN SIMILICUIR NOIR**

Travail contemporain, circa 2000

H. 62 - L. 152 - P. 65 cm

Usures d'usage

80 / 120 €

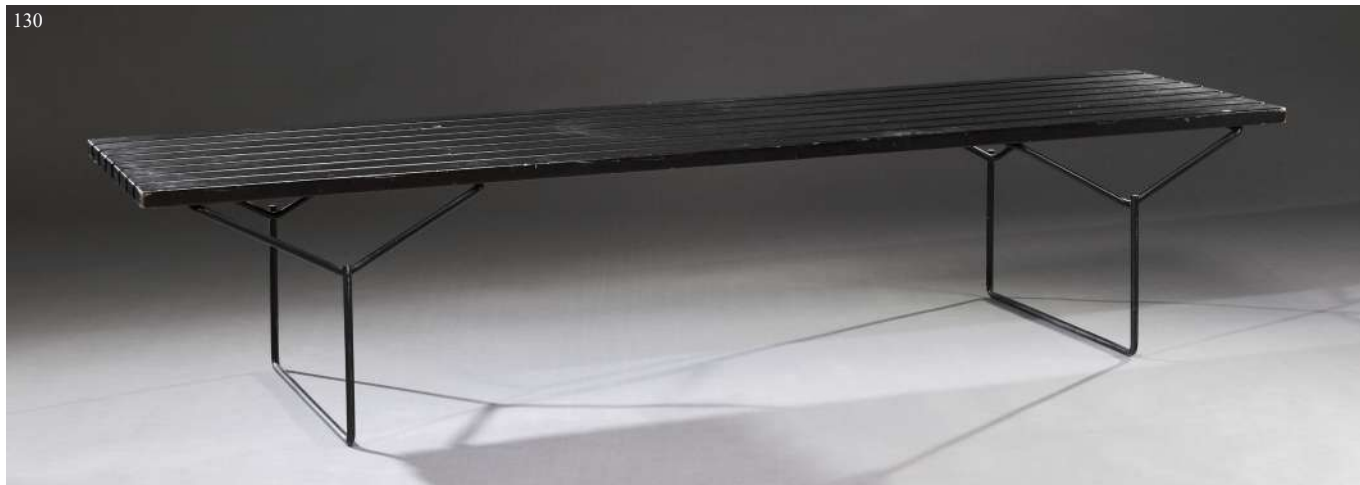
**132. SEGIS ITALIE**

Suite de quatre fauteuils modèle Alphabet en similicuir grainé noir, piètement en acier laqué noir

Mobilier italien contemporain, circa 2000

H. 72 - L. 74 - P. 68 cm

80 / 100 €



130



134

**133. LAMPE D'ALAIN RICHARD POUR DISDEROT**  
 Spot coulissant sur une tige d'acier chromé et socle circulaire en marbre de Carrare  
 Circa 1960  
 H. 24,5 - D. 6,5 cm  
 Electrification à revoir, système coulissant défectueux  
 100 / 200 €

**134. PHILIPPE STARCK POUR DRIADE ALEPH**  
 Suite de quatre fauteuils modèle Costes à dossier en bois et assise en cuir grainé noir  
 H. 80 - L. 47,5 - P. 58 cm.  
 Affaissement des mousses des assises  
 400 / 600 €

**135. SUSPENSION EN OPALINE BLANCHE.**  
 Travail italien, circa 1980  
 H. 25 - Diam. 70 cm  
 400 / 500 €

**136. CONSOLE EN TÔLE PLIÉE LAQUÉE NOIRE**  
 Circa 2000  
 H. 100 - L. 140 - P. 28 cm  
 80 / 120 €



**137. JAIME TRESSERRA**  
 Cabinet modèle Formulas en noyer foncé  
 Numéroté 12/12  
 Circa 2009  
 H. 187 - L. 163 - P. 42 cm  
 5 000 / 8 000 €



### 138. JAIME TRESSERRA

Bureau modèle Paris  
Ensemble de la structure en noyer teinté, plateau rehaussé d'un panneau de cuir chocolat, garniture en croix latérale sur les piètements en acier chromé  
Circa 2006

H. 78 - H. de plateau 74 - L. 138 - P. 65,5 cm  
Quelques enfoncements, rayures 2 000 / 3 000 €

### 139. JAIME TRESSERRA

Ensemble de trois fauteuils Haiku comprenant un fauteuil de bureau et une paire de fauteuils visiteur en noyer teinté et cuir chocolat  
Circa 2002

Fauteuils visiteur : H. 78 - L. 61,5 - P. 50 cm  
Fauteuil de bureau : H. 88 - L. 68 - P. 57 cm  
Quelques infimes rayures 2 000 / 3 000 €

140. GRANDE ENFILADE en placage de chêne blanchi à quatre tiroirs et quatre portes de style persienne, piètement en acier laqué noir

Travail contemporain  
H. 91 - L. 237 - P. 47 cm 300 / 500 €

### 141. SEGIS ITALIE

Paire de canapés deux places modèle Alphabet en similicuir grainé noir et piètement en acier laqué  
Mobilier italien contemporain, circa 2000  
H. 72 - L. 129 - P. 67 cm 200 / 250 €

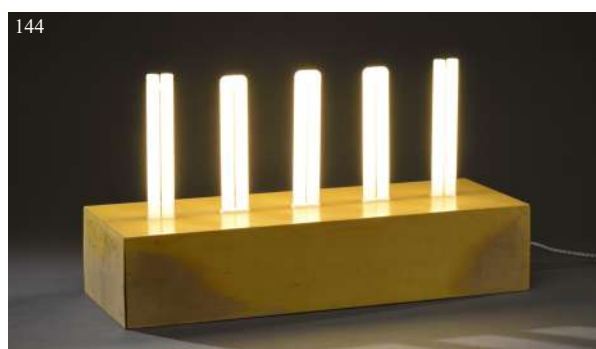
142. TABLE RONDE NOIRE à plateau en placage de chêne teinté noir, piètement à fût central en polypropylène moulé noir  
Travail contemporain  
H. 76,5 - D. 140 cm  
Usures d'usage 100 / 200 €

### 143. DANS LE GOÛT DE LINE VAUTRIN

Boîte à pilule circulaire en talosel et pétales de métal doré  
D. 5,4 cm 100 / 150 €

### 144. ETTORE SOTTsass ÉDITION MEMPHIS MILANO

Lampe modèle Pattica à cinq ampoules effilées disposées dans un bâti rectangulaire en bois teinté jaune  
Circa 2000  
H. 12,5 - L. 58 - P. 22 cm  
Usures d'usage et accidents, notamment aux angles 400 / 500 €







145

**145. ROBERT INDIANA'S LOVE RUG**

Tapis en laine indienne  
H. 60 - L. 60 cm

150 / 200 €

**146. FAUTEUIL TAPISSÉ** en drap de laine bleu, assise suspendue sur un piètement en bois teinté noir

Travail français des années 1950  
H. 84 - L. 72 - P. 80 cm

Usures

300 / 400 €

**147. PAIRE DE LAMPADAIRES** à abat-jour cylindriques en tissu gris et structures en acier brossé

Circa 2000

H. 145 cm - D. 30 cm

150 / 200 €

**148. VERNER PANTON POUR VITRA**

Lot de six chaises rouges modèle Panton.

Circa 2007

H. 82 - L. 50 - P. 60 cm

Usures d'usage

Provenance : Maison de la Danse, Lyon

350 / 450 €



148

**149. A. MONICI POUR LUMINA**

Lampe de bureau italienne à balancier, modèle Zellig

Circa 2000

H. du piètement : 30 cm

Diam. du piètement : 18 cm

L. du bras : 126 cm

200 / 300 €

**150. STRAFOR**

Fauteuil de bureau à piètement pivotant

Circa 2000

H. 93 - L. 70,5 - P. 52 cm

100 / 200 €

**151. FRITZ HANSEN**

Suite de quatre chaises empilables série 7 à assise en bois thermoformé laqué noir, piètement à tubulure chromée

Circa 2004

H. 77 - L. 50 - P. 45 cm

Sauts de laque et rayures sur les assises

350 / 400 €

**152. MIRIMA, MODÈLE «LE PUB», MADE IN FRANCE**

Paire de tabourets de bar à structure en acier chromé, assise en mousse expansée, petit dossier courbé en hêtre ou plexiglass

Signés

Circa 2000

D. 43 - H. 108 cm

Légères usures d'usage

100 / 120 €

**153. ACHILLE ET PIER GIACOMO CASTIGLIONI  
ÉDITION FLOS**

Lampe de table Taccia, réflecteur en aluminium poli, diffuseur en verre soufflé à la bouche et corps en aluminium extrudé

Circa 2000

H. 60 - D. 50 cm

1 100 / 1 300 €

**154. GORDON GUILLAUMIER POUR TACCHINI**

Table basse Cage à plateau en marbre et structure en métal

Travail contemporain

H. 42,5 - L. 100 - P. 100 cm

800 / 1 200 €

**155. VERNER PANTON POUR VITRA**

Lot de six chaises noires modèle Panton

Circa 2007

H. 82 - L. 50 - P. 60 cm

Usures d'usage

Provenance : Maison de la Danse, Lyon.

350 / 450 €



153



**156. VERNER PANTON POUR VITRA**

Lot de six chaises noires modèle Panton  
Circa 2007  
H. 82 - L. 50 - P. 60 cm.  
Usures d'usage  
Provenance : Maison de la Danse, Lyon.

350 / 450 €

**157. VERNER PANTON POUR VITRA**

Lot de huit chaises noires modèle Panton  
Circa 2007  
H. 82 - L. 50 - P. 60 cm  
Usures d'usage  
Provenance : Maison de la Danse, Lyon.

450 / 550 €

**158. VERNER PANTON POUR VITRA**

Lot de huit chaises noires modèle Panton  
Circa 2007  
H. 82 - L. 50 - P. 60 cm  
Usures d'usage  
Provenance : Maison de la Danse, Lyon.

450 / 550 €

**159. VERNER PANTON POUR VITRA**

Lot de six chaises noires modèle Panton  
Circa 2007  
H. 82 - L. 50 - P. 60 cm  
Usures d'usage  
Provenance : Maison de la Danse, Lyon.

350 / 450 €

**160. TRAVAIL FRANÇAIS**

Enfilade en chêne teinté, piètement à tubulure chromée, ouvrant par six tiroirs et deux portes, poignées chromées  
Circa 2000  
H. 76 - L. 200 - P. 54 cm  
Usures d'usage

300 / 400 €



**161. DESEDE EN COLLABORATION AVEC HANS EICHENBERGER, SUISSE**

Fauteuil modèle DS2030 en cuir noir  
H. 93 - L. 79 - P. 73 cm

500 / 600 €

**162. SUITE DE 26 CHAISES** à assise et dossier en cuir grainé noir, piètement en acier chromé

Travail contemporain  
H. 83 - L. 44 - P. 44 cm

400 / 600 €

**163. ANDRÉE JUSSERAND CHALEYSSIN (1896-1991)**

*La cueillette de fruits*  
Huile sur papier  
Porte le cachet de l'atelier en bas à gauche  
A vue cintrée : 49 x 19 cm

150 / 250 €

**164. MANUEL ROBBE (1872-1936)**

*Le pont Notre-Dame, Paris*  
Aquatinte sur papier  
Signé en bas à droite  
Numéroté 57 en bas à gauche  
46 x 61 cm  
Insolation et plis

50 / 100 €

**165. D'APRÈS CHARLES NEGRE (1820-1880)**

*Le Midi de la France. Sites et monuments historiques.*  
Portfolio contenant dix gravures héliographiques sur papier imprimées par Pierre Brochet  
62 x 47 cm

400 / 600 €

**166. RENE-JACQUES (1908-2003)**

*Paysage du Midi*  
Gravure héliographique sur papier  
Signé et timbre sec en bas à droite  
50 x 65 cm

200 / 300 €

**167. ATTRIBUÉ À CHARLES MARTIN (1875- ?)**

*Etang aux environs de Crémieu*  
Huile sur toile  
Signé en bas à droite  
Situé au dos sur une étiquette  
32 x 46 cm

80 / 120 €



**168. CAMILLE PISSARRO (1830-1903)**

*Paysanne de dos, vers 1875*

Mine de plomb et lavis d'encre sur papier fin

Signé des initiales en bas à droite

A vue : 23 x 17,5 cm

Petite déchirure en haut à droite et manque infime dans l'angle inférieur gauche

Historique : vente Christie's le 02/05/2012

Répertorié dans les archives de Joachim Pissarro, ce dessin figurera au catalogue raisonné des dessins en préparation.

10 000 / 12 000 €



171

**169. ÉCOLE FRANÇAISE DU DÉBUT DU XX<sup>E</sup> SIÈCLE**

En pendant :

- *Les monts enneigés*, 1926  
Gouache sur papier vergé brun  
Signé, daté en bas à gauche  
A vue : 12 x 16,5 cm

- *Pic enneigé*, 1926  
Gouache sur papier vergé brun  
Signé, daté en bas à gauche  
A vue : 12 x 16,5 cm

50 / 80 €

**170. PIERRE CORNU (1895-1996)**

*Maternité*

Pastel sur papier  
Signé en bas à gauche  
A vue : 45 x 32 cm

60 / 80 €

**171. LOUIS VALTAT (1869-1952)**

*Roche sur la mer*

Aquarelle et mine de plomb sur papier vergé  
Signé du monogramme en bas à droite  
A vue : 22,5 x 28,5 cm  
Tache en haut à droite

1 000 / 1 200 €

**172. LOUIS VALTAT (1869-1952)**

*Promenade en barque*

Mine de plomb et aquarelle sur papier  
Signé du monogramme en bas à droite  
A vue : 8 x 16 cm  
Pliures et piqûres

300 / 400 €

172



174

**173. RENÉ-RAYMOND GOUGET DE CASTERAS (1898-1976)**

*Derniers rayons du soleil dans les Landes sur la cime des pins en bord de mer*  
Huile sur toile  
Signé en bas à droite  
50 x 65 cm

300 / 500 €

**174. ANTOINE CHARTRES (1903-1968)**

*Pommes*

Huile sur toile  
Signé en bas à gauche  
Titré au dos sur une étiquette  
54 x 65 cm

1 000 / 1 500 €

**175. ATTRIBUÉ À IRÉNÉE ROCHARD (1906-1984)**

*Panthère*

Bronze à patine brune  
Inscrit «BRONZE» sur la patte antérieure gauche  
Sur une base en pierre noire  
H. 16 - L. 35 - P. 11 cm

500 / 700 €

**176. ERNEST DELUERMOZ (1881-1935)**

*Bord de la Saône à Caluire*

Huile sur panneau  
Porte le cachet de l'atelier au dos  
46 x 65 cm

80 / 100 €





180



181

**177. ERNEST DELUERMOZ (1881-1935)**

*Paysage aux grands arbres*, 1931

Huile sur panneau

Signé, situé et daté au dos

Porte le cachet d'atelier au dos

50 x 61 cm

80 / 100 €

**178. ERNEST DELUERMOZ (1881-1935)**

*Barque sur la Saône*

Huile sur carton

Porte le cachet de l'atelier au dos

46 x 65 cm

60 / 80 €

**179. ERNEST DELUERMOZ (1881-1935)**

*Chemin enneigé*

Mine de plomb et aquarelle sur papier

Signé en bas à droite

A vue : 16 x 24 cm

30 / 50 €

**180. ANDRÉ UTTER (1886-1948)**

En pendant :

- *Portrait présumé de Suzanne Valadon*, 1916

Mine de plomb sur papier vergé

Signé et daté en haut à droite

31 x 24 cm

- *Autoportrait*

Mine de plomb sur papier vélin

Signé en bas à droite

31,5 x 24 cm

500 / 600 €

**181. GEORGES PIERRE H. BOUCHE (1874-1941)**

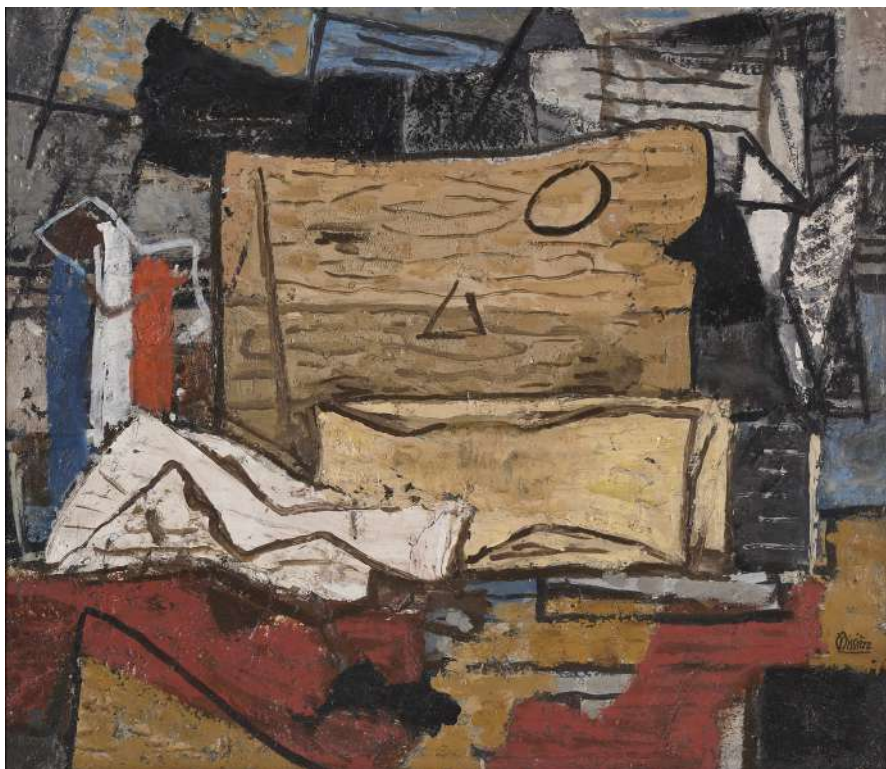
*Notre-Dame de Paris*

Huile sur toile

Signé en bas à gauche

50 x 61 cm

800 / 1 200 €



182

**182. ROGER BISSIERE (1886-1964)**

*Nature morte à la palette*, 1926

Huile sur carton

Signé en bas à droite

46 x 53,5 cm

4 000 / 6 000 €



**183. KEES VAN DONGEN (1877-1968)**

*Les bœufs au joug*, 1905

Fusain et aquarelle sur papier collé en plein sur papier, le tout  
contrecollé en plein sur carton

Signé sur le côté droit

27 x 46 cm

Frottements et soulèvements du papier.

Au dos : situé et daté sur le cadre Chailly en Bière, 1905.

Nous remercions Monsieur Jacques Chalom des Cordes de nous  
avoir aimablement confirmé l'authenticité de cette œuvre.

10 000 / 12 000 €

**184. JEAN PUGNY (1892-1956)**

*Sur la Marne*

Lithographie en couleur sur papier vélin

Signé en bas à droite, numéroté 10/50 en bas à gauche

45 x 56 cm

150 / 300 €

**185. ANTOINE CHARTRES (1903-1968)**

*Bouquet, 1938*

Huile sur toile

Signé et daté en bas à droite

81 x 65 cm

Etiquette du Salon des Beaux-Arts de la Ville de Saint-Etienne,  
1941, au dos

300 / 400 €

**186. JEAN PUY (1876-1960)**

*Nu érotique*

Mine de plomb sur papier vergé

Signé en bas à droite au milieu

A vue : 20 x 22 cm

Provenance : Galerie Désiré, Lyon

120 / 180 €

**187. JOSEPH LEVIN (1894-1979)**

*Composition urbaine, vers 1930*

Aquarelle sur papier

Signé en bas à gauche

A vue : 31 x 23 cm

150 / 250 €

**188. D'APRÈS ALBERT GLEIZES (1881-1953)**

Affiche lithographique (pochoir sur fond lithographique) pour  
l'exposition à la galerie Françoise Tournié, Paris (1979)

Numéroté 56/100 en bas à gauche

65 x 48 cm

Trace d'humidité en haut à droite

100 / 200 €

**189. JEAN CHEVALIER (1913-2002)**

*Composition abstraite, vers 1940*

Mine de plomb et encres de couleur sur carton

Signé en bas à droite

23,5 x 18,5 cm

Au dos n°609 de l'inventaire de l'Association Jean Chevalier du  
6 juillet 2006

300 / 500 €

**190. JEAN CHEVALIER (1913-2002)**

*Composition abstraite, 1943*

Gouache sur carton

Signé du cachet de la signature en bas à droite

Contresigné, situé Vienne et daté au dos

11,5 x 12,5 cm

Au dos n°598 de l'inventaire de l'Association Jean Chevalier du  
6 juillet 2006

150 / 250 €

**191. JEAN CHEVALIER (1913-2002)**

*Composition abstraite, 1945*

Encre, gouache et mine de plomb sur papier

Signé du cachet de la signature en bas à droite

Daté et situé Saint Laurent les Mâcon en bas à gauche

34 x 25 cm

Au dos n°760 de l'inventaire de l'Association Jean Chevalier

200 / 300 €

**192. JEAN CHEVALIER (1913-2002)**

*Composition abstraite, 1940-1944*

Mine de plomb et encre sur papier calque

Signé du cachet de la signature en bas vers la gauche

Daté au crayon en bas à droite, numéroté 31 en bas au centre

A vue : 32 x 25 cm

Au dos n°626 de l'inventaire de l'Association Jean Chevalier du  
6 juillet 2006

200 / 300 €



192

**193. MAX ERNST (1891-1976)**

*Masque*

Lithographie en couleur sur papier vélin

Signé en bas à droite, numéroté 51/99 en bas à gauche

A vue : 48 x 35 cm

300 / 500 €

**194. MAN RAY (1890-1976)**

*Hommage à Miro*

Lithographie en couleur sur papier

Signé du monogramme en bas à droite

Numéroté 6/80 en bas à gauche

A vue : 48 x 39 cm

150 / 300 €

**195. ANTONI TAPIES (1923-2012)**

*Composició*

Eau-forte sur papier

Signé en bas à droite, numéroté VII/XXX en bas à gauche

A vue : 35,5 x 42 cm

300 / 500 €

**196. LOUIS THOMAS (1892-1989)**

*Composition à la montagne, vers 1930*

Aquarelle et gouache sur papier

Signé en bas à droite

A vue : 30 x 47 cm

150 / 250 €

**197. D'APRÈS JOAN MIRO (1893-1983)**

*L'oiseau Zéphyr*

Lithographie en couleur sur papier vélin

A vue : 37 x 54 cm

100 / 200 €

**198. RYWKA MESYNGER (1919-1980)**

*Espoir de fécondité*

Huile sur toile

Signé en bas à droite ; titré au dos

100 x 81 cm

200 / 300 €

**199. FÉLIX LABISSE (1905-1982)**

*Amazone*

Lithographie en couleur sur vélin

Signé en bas à droite, numéroté 16/175 en bas à gauche

75 x 56 cm

100 / 200 €



195



**200. JEAN-JACQUES BRANCHE (NÉ EN 1956)**  
*Illusion des illusions, tout est éphémère*, 2017  
Huile et ambre sur toile  
Signé en bas à gauche  
Contresigné, titré et daté au dos  
116 x 89 cm

8 000 / 10 000 €



**201. JEAN-JACQUES BRANCHE (NÉ EN 1956)**

*Oh Ange, mon ange. Tu es parti. Reviens.*, 2017

Huile sur toile

Signé du monogramme en bas à vers la gauche

Contresigné, titré et daté au dos

65 x 81 cm

3 000 / 5 000 €

**202. ARCHIGUILLE (1932-2017)**

*Composition*

Huile sur toile

74 x 92 cm

Accidents

Provenance : Vente Cornette de Saint-Cyr

300 / 500 €

**203. LEONOR FINI (1907-1996)**

*La jolie sorcière*

Lithographie en couleur sur vélin

Signé en bas à droite

Justifié épreuve d'artiste en bas à gauche

A vue : 44 x 34 cm

50 / 100 €

**204. D'APRÈS EMILIO GRAU-SALA (1911-1975)**

*L'andalouse*

Affiche lithographique en couleur sur papier vélin

65 x 50 cm

80 / 120 €

**205. RENÉ BAUMER (1906-1982)**

*Nu debout*

Pastel sur papier

Cachet de l'atelier en bas à gauche

A vue : 28,5 x 18,5 cm

120 / 180 €



206

**206. LÉONARD FOUJITA (1886-1968)**

*Le chat souriant*, circa 1925

Dessin au trait et estompe à la mine graphite sur papier

Signé à gauche Tsuguharu (en japonais) Foujita

13,5 x 16 cm

Sera inclus dans le Volume 5 du Catalogue général de l'Œuvre de L.-T. Foujita par Sylvie et Casimir Buisson sous le numéro E25.182.D.

Un certificat d'authenticité de Sylvie Buisson sera remis à l'acquéreur.

3 000 / 5 000 €



209

**207. LOUIS TOUCHAGUES (1893-1974)**

*Portrait d'une femme à sa fenêtre*

Encre sur papier  
Signé en bas à droite  
A vue : 11,8 x 14,5 cm

80 / 120 €

**208. NAN CUZ-SCHÄFER (1927-2019)**

*Merengue*

Lithographie en couleur sur papier vélin  
Signé en bas à droite  
Titré et numéroté 5/14 en bas à gauche  
64 x 45 cm

150 / 200 €

**209. NAN CUZ-SCHÄFER (1927-2019)**

*Carnevalito, 1961*

Lithographie sur papier vélin  
Signé et daté en bas à droite  
Titré et numéroté 6/21 en bas à gauche  
62 x 45 cm

150 / 200 €

**210. NAN CUZ-SCHÄFER (1927-2019)**

*Auf dem weg zum markt, 1962*

Lithographie en couleur sur papier vélin  
Signé et daté en bas à droite  
Titré et numéroté 4/6 en bas à gauche  
62 x 43 cm

150 / 200 €

**211. NAN CUZ-SCHÄFER (1927-2019)**

*Gesang der boten, 1962*

Lithographie en couleur sur papier vélin  
Signé et daté en bas à droite  
Titré et numéroté 1/1 en bas à gauche  
62 x 43 cm

150 / 200 €

**212. BENGT LINDSTRÖM (1925-2008)**

*Sans titre*

Lithographie en couleur sur papier  
Signé en bas à droite  
Justifié E.A. en bas à gauche  
53 x 64,5 cm

100 / 200 €

**213. ANDRÉE LE COULTRE (1917-1986)**

*Les acrobates*

Huile sur papier  
A vue : 42 x 32 cm

300 / 500 €

**214. JEAN HAECK (1917-1988)**

*La Belle et la Bête*

Bois gravé sur papier  
Signé et titré en bas à gauche  
Justifié épreuve d'artiste en bas au centre  
50 x 33 cm

30 / 50 €

**215. MAX SCHOENDORFF (1934-2012)**

*Une promenade de Simon Le Mage, 1990*

Linogravure sur papier vélin  
Signé et daté en bas à droite  
Titré en bas au centre  
Justifié E.A. en bas à gauche  
A vue : 74 x 105 cm

80 / 120 €

**216. JEAN PICART LE DOUX (1902-1982)**

*Hommage à Jean-Sébastien Bach*

Lithographie en couleur sur papier Arches  
Signé en bas à droite  
Titré et numéroté 21/125 en bas à gauche  
Dédicacé en bas au milieu  
54 x 75 cm

50 / 100 €

**217. LUCETTE LARIBE (1913-2020)**

*Asunción, Paraguay, 1942*

Huile sur toile  
Signé en haut à droite  
Situé et daté au dos  
60,5 x 73,5 cm

300 / 500 €

**218. LUCETTE LARIBE (1913-2020)**

*Lavandières dans la favela, Rio, 1954*

Huile sur toile  
Signé en bas à droite  
Contresigné, titré, situé et daté au dos  
59 x 72,5 cm  
Au dos : étiquette d'exposition du XV<sup>e</sup> Grand Prix international d'art contemporain de Monte-Carlo, 1981, œuvre exposée sous le n° 93

400 / 600 €



212



218



222

**219. LUCETTE LARIBE (1913-2020)**  
*Femmes assises au marché*, 1953  
 Huile sur panneau  
 Signé en bas à gauche  
 Daté au dos  
 60 x 73 cm

360 / 400 €

**220. LUCETTE LARIBE (1913-2020)**  
*Deux femmes enlacées*  
 Mine de plomb sur papier  
 Cachet de l'atelier en bas à droite  
 49 x 35 cm

70 / 80 €

**221. LUCETTE LARIBE (1913-2020)**

*Vendedoras Na Bahia*, 1951

Huile sur toile

Signé en bas droite

Titré, daté et situé Rio au dos

46 x 55 cm

280 / 300 €

**222. LUCETTE LARIBE (1913-2020)**

*Pêcheurs dans la plage rouge, Bahia (Salvador)*, 1954

Huile sur panneau

Signé en bas à gauche

Contresigné, titré et daté au dos

64 x 81 cm

500 / 700 €

**223. JEAN JANOIR (1929-2012)**

*Sans titre*, 1956

Huile sur toile

Signé en bas à droite

Contresigné et daté au dos

53 x 64,5 cm

100 / 200 €

**224. PIERRE COMBET-DESCOMBES (1885-1966)**

*Bouquet de fleurs*

Pastel sur papier

Signé en bas à gauche

A vue : 52,5 x 42,5 cm

350 / 400 €



225

**225. ANDRÉ COTTAVOZ**  
 (1922-2012)

*Le printemps*, 2004

Huile sur toile

Signé en bas à gauche

Contresigné, titré, daté et cachet de l'atelier au dos

100 x 100 cm

Provenance : Galerie Taménaga, Paris (cachet de la galerie au dos)

6 000 / 8 000 €



227

**226. FRANÇOIS DESNOYER (1894-1972)**

*Petit port méditerranéen*

Lithographie en couleur sur papier vélin

Signé en bas à droite

Numéroté 77/80 en bas à gauche

50 x 65 cm

Taches et légère insolation

80 / 120 €

**227. PAUL NASSIVET (1904-1977)**

*Vue de la jetée à l'Île d'Yeu*

Huile sur toile

Signé en bas à droite

81 x 65 cm

1 000 / 2 000 €

**228. ALAIN DEMOND (NÉ EN 1952)**

*Vue de Lyon*

Huile sur toile

Signé en bas à gauche

46 x 60 cm

300 / 500 €

**229. HENRI LACHIEZE-REY (1927-1974)**

*Les toits de Lyon, 1966*

Huile sur panneau

Signé et daté en bas à gauche

33 x 54,5 cm

3 000 / 4 000 €

**230. MICHEL JOUENNE (1933-2021)**

*Le bouquet rouge*

Huile sur toile

Signé en bas à gauche

Contresigné et titré au dos

73 x 100 cm

800 / 1 200 €

230



229





232

**231. ANDRÉ UTTER (1886-1948)**

*Femme au torse nu*

Huile sur panneau

Signé en bas à droite

55 x 42 cm

600 / 800 €

**232. LUCIEN JOSEPH FONTANAROSA (1912-1975)**

*Jeune femme en cuisine*

Huile sur toile

Signé en bas à gauche

54 x 65,5 cm

300 / 500 €

**233. LUCIEN JOSEPH FONTANAROSA (1912-1975)**

*L'Arlequin*

Huile sur toile

Signé en bas à droite

83 x 50 cm

200 / 300 €



234

**234. ANDRÉ COTTAVOZ (1922-2012)**

*Le grand bouquet*

Huile sur toile

Signé en bas à droite

Contresigné, titré et cachet de l'atelier au dos

54,5 x 73 cm

Inscrit au dos : Exposition Sainte-Foy-lès Lyon, n°216

6 000 / 8 000 €

**235. MARCELLE BONNARDEL (1900-1982)**

*Les aillettes*

Aquarelle sur papier  
Signé en bas à droite  
A vue : 20 x 45 cm

150 / 200 €

**236. JACQUES FLACHER (NÉ EN 1943)**

*Allée printanière*

Huile sur toile  
Signé en bas à droite  
45,5 x 54,5 cm

50 / 80 €

**237. JACQUES FLACHER (NÉ EN 1943)**

*Nature morte aux fleurs et à la coupe de fruits*

Huile sur toile  
Signé en bas à droite  
50 x 61 cm

50 / 80 €

**238. JACQUES FLACHER (NÉ EN 1943)**

En lot :

- *Saint-Michel-l'Observatoire, Alpes de Haute Provence*

Aquarelle sur papier  
Signé en bas à droite  
26 x 23 cm

- *Champs de lavande à Saint-Michel-l'Observatoire, Alpes de Haute Provence, avril 1973*

Signé en bas à droite  
Daté au dos  
18 x 23 cm

On y joint :

École moderne du XX<sup>e</sup> siècle

Bateaux

Aquarelle sur papier  
Signé en bas à gauche  
45 x 29 cm

100 / 150 €



240

**239. ALAIN DEMOND (NÉ EN 1952)**

*Paysage à la barque*

Huile sur toile  
Signé en bas à droite  
27 x 41 cm

150 / 200 €

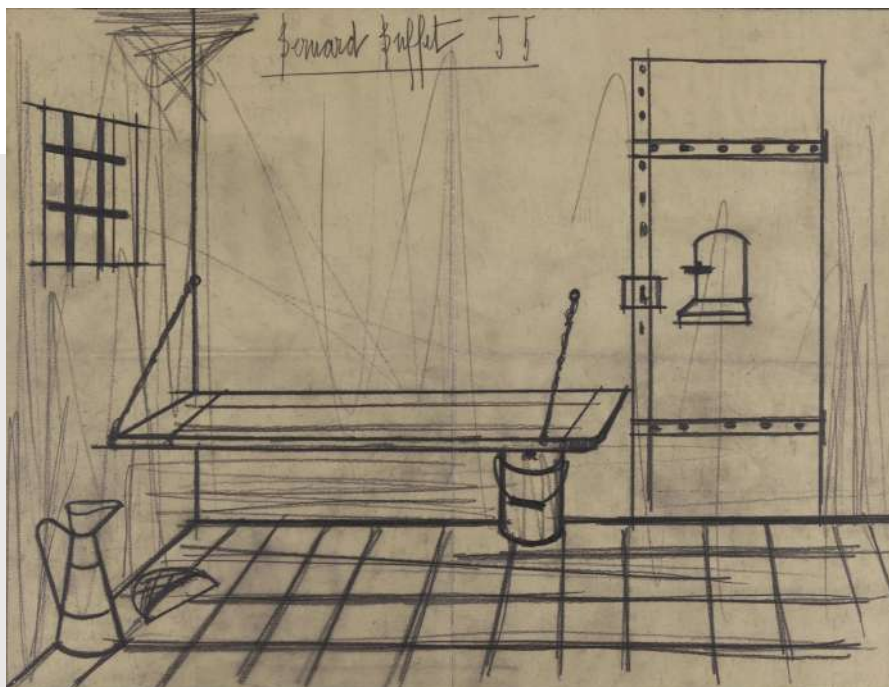
**240. JAMES BANSAC (1924-2021)**

*La mare gelée, 1949*

Huile sur toile  
Signé en bas à gauche  
65 x 81 cm

600 / 800 €

241



**241. BERNARD BUFFET (1928-1999)**

*Recherche de la pureté, 1955*

Crayon noir sur papier calque collé en plein  
Signé et daté en haut au centre  
38 x 49,5 cm

6 000 / 8 000 €



243



246

**242. LUCETTE LARIBE (1913-2020)**

*Femme assoupie*, 1956  
Fusain sur papier bistre  
Signé en bas à gauche  
Daté en bas à droite  
A vue : 69 x 81 cm  
Pliures

120 / 180 €

**244. B. LENIL, ÉCOLE MODERNE DE LA SECONDE MOITIÉ DU XX<sup>E</sup> SIÈCLE**

*Les bateaux devant le moulin*  
Huile sur toile  
Signé en bas à gauche  
Contresigné au dos  
50 x 60 cm

50 / 80 €

**243. BERNARD BUFFET (1928-1999)**

*Canal à Soissons*, 1964  
Rheims 46  
Pointe sèche originale, signée au crayon par l'artiste  
Belle épreuve tirée par Lacourière et Frélaud, rognée au coup de planche, signée au crayon par l'artiste mais non numérotée (il s'agit probablement d'une épreuve d'artiste non spécifiée E.A.)  
48,5 x 65 cm, inclus le filet de marge du cuivre  
Déchirure ou accroc dans l'angle supérieur droit

800 / 1 200 €

**245. JACQUES TRUPHEMUS (1922-2017)**

*Venise*, 1960  
Huile sur papier contrecollé sur toile  
Signé en bas à droite  
Titré et daté au dos  
14 x 25,5 cm  
Déchirures

2 300 / 2 800 €

**246. JACQUES TRUPHEMUS (1922-2017)**

*Ruelle montante en chantier*, 1955  
Huile sur papier contrecollé sur panneau  
Signé et daté en bas à droite  
Contresigné et daté au dos  
45 x 48 cm

1 000 / 1 500 €

245





247

**247. JACQUES TRUPHEMUS (1922-2017)**

*Personnages, cabines, parasol, Le Tréport, 1966*

Huile sur papier contrecollé sur panneau

Signé et daté en bas à droite

Titré et daté au dos

19 x 27 cm

Petit choc à l'angle inférieur droit

800 / 1 200 €

**248. JACQUES TRUPHEMUS (1922-2017)**

*Bateau à quai, 195(?)*

Huile sur toile

Signé et daté en bas à droite

27 x 41 cm

Usures

800 / 1 200 €

**249. MARIE-FRANCE BECET-BACHASSON (1941-2014)**

*Vase aux iris et compotier aux citrons*

Huile sur toile

Signé en bas à gauche

80,5 x 40 cm

150 / 300 €



250

**250. BERNARD BALANCI (XX<sup>E</sup> SIÈCLE)**

*Buste romain, 1966*

Technique mixte sur panneau

Signé au dos

Titré et daté au dos sur une étiquette de la galerie Stadler, Paris

59 x 46 cm

300 / 400 €

**251. JEAN COUTY (1907-1991)**

*La couronne de pain et le pot, 1960*

Huile sur toile

Signé en bas à droite

Contresigné et daté au dos

38 x 55 cm

800 / 1 200 €

**252. MARCEL SAINT-JEAN (1914-1994)**

*La Cadière d'Azur, 1989*

Huile sur toile

Signé en bas à droite

Titré et daté au dos

38 x 46 cm

300 / 500 €

248







253

**253. JEAN FUSARO (NÉ EN 1925)**

*Les chaluts à Saint-Jean-de-Luz*

Huile sur toile

Signé en bas à droite

Contresigné et titré au dos

27 x 41 cm

2 000 / 3 000 €

**254. ARMAND MEFFRE (1929-2009)**

*La terrasse arborée*

Aquarelle sur papier collé sur papier

Signé en bas à droite

38 x 51,5 cm

50 / 80 €

**255. ARMAND MEFFRE (1929-2009)**

*Reflets sur le lac*

Aquarelle sur papier fin collé sur papier

Signé en bas à gauche

41 x 53 cm

50 / 80 €

**256. ROGER CHAPELAIN-MIDY (1904-1992)**

*Barques sur la grève*

Lithographie en couleur sur papier vélin

Signé en bas à droite

Numéroté 69/185 en bas à gauche

A vue : 33 x 54 cm

Insolation

50 / 100 €

**257. FRANÇOISE RABY (ÉCOLE CONTEMPORAINE)**

*Place aux grands arbres*

Aquarelle et pastel sur papier

Signé en bas à droite

A vue : 49 x 54 cm

50 / 80 €

**258. MILONI (?), ÉCOLE CONTEMPORAINE**

*Les poules*

Huile sur toile

Signé en bas à gauche

88 x 115 cm

200 / 300 €

**259. ANDRÉ MINAUX (1923-1986)**

*Femme et enfant*

Lithographie sur papier vélin

Signé et numéroté 10/20 en bas à droite

64 x 48,5 cm

Taches et piqûres

80 / 120 €

**260. JEAN-MARC BERTRAND (XX<sup>E</sup> SIÈCLE)**

*Jeune femme assise, 2000*

Lavis d'encre et mine de plomb sur papier

Signé et daté en bas à droite

22,5 x 29 cm

40 / 80 €

**261. JOANNÈS VEIMBERG (1918-1982)**

*Scène de marché, 1974*

Lithographie sur papier vélin

Signé et daté en bas à droite

Numéroté 36/45 en bas à gauche

66 x 50 cm

80 / 120 €

258





262

**262. JACQUES TRUPHEMUS (1922-2017)**

*L'assiette d'oignons*, 1954

Huile sur toile

Signé et daté en bas à droite

33 x 41 cm

2 000 / 3 000 €

**263. JACQUES TRUPHEMUS (1922-2017)**

*Collioure*, 1960

Huile sur papier contrecollé sur toile

Signé en bas à droite

Titré et daté au dos

19 x 28 cm

Pliures

1 500 / 2 000 €

**264. JACQUES TRUPHEMUS (1922-2017)**

*Bord de mer animé*

Lithographie en couleur sur papier

Signé en bas à droite

Numéroté 21/75 en bas à gauche

A vue : 57,5 x 36,5 cm

300 / 500 €

**265. BERNARD GANTNER (1928-2018)**

*Ecluse à Fessenheim (Rhin)*, 1960

Huile sur toile

Signé et daté en bas à droite

Contresigné, signé et daté au dos

38 x 55 cm

Acquis directement auprès de l'artiste, resté dans la descendance depuis

300 / 500 €

**266. LOUIS VADOT (1925-2018)**

*Les Alpilles*

Aquarelle sur papier

Signé en bas à droite

A vue : 47 x 62 cm

100 / 200 €

263



265





267

**267. PIERRE MONTHEILLET (1923-2011)**

*Paysage rouge abstrait*

Gouache sur papier  
Signé en bas à gauche  
A vue : 46 x 61 cm

300 / 500 €

**268. JEAN EDELMANN (1916-2008)**

*Composition, 1972*

Encre et aquarelle sur papier  
Signé et daté en bas à droite  
A vue : 11,5 x 13,5 cm

120 / 150 €

**269. JEAN CARZOU (1907-2000)**

*Mirage, 1980*

Lithographie en couleur sur papier vélin  
Signé et daté en bas à droite  
Titre et numéroté 33/180 en bas à gauche  
A vue : 53 x 67 cm  
Insolation du papier

80 / 100 €

**270. CATHERINE ZOUBTCHENKO (NÉE EN 1937)**

*Paysage*

Encre de Chine sur papier  
Signé en bas à droite  
32,5 x 33 cm  
Petites taches

100 / 150 €

**271. CATHERINE ZOUBTCHENKO (NÉE EN 1937)**

*Sans titre*

Aquarelle sur papier  
Signé en bas à droite  
A vue : 22 x 29 cm

150 / 250 €



271

**272. DANIEL PERDRY DIT PERDRYEL (NÉ EN 1945)**

*Les barques*

Eau-forte sur papier  
Signé en bas à droite  
Numéroté 2/20 en bas à gauche  
A vue : 32 x 49 cm

100 / 200 €

**273. ALAIN DEMOND (NÉ EN 1952)**

*La lagune à Venise*

Huile sur toile  
Signé en bas à gauche  
89 x 130 cm

600 / 800 €

**274. ANDRÉ COTTAVOZ (1922-2012)**

*Bal masqué à Venise*

Gouache et fusain sur papier  
Signé et daté 71 en bas à droite  
A vue : 41 x 48 cm

300 / 500 €

**275. JOSEF CIESLA (NÉ EN 1929)**

*Arbre sous la neige, 1979*

Mine de plomb sur papier vergé  
Signé et daté en bas à droite  
A vue : 52 x 37 cm

80 / 120 €

**276. JOSEF CIESLA (NÉ EN 1929)**

*Le vieux cyprès, 1979*

Mine de plomb sur papier vergé  
Signé et daté en bas vers la droite  
A vue : 61 x 44 cm

80 / 120 €

**277. ROBERT BONNET (XX<sup>E</sup> SIÈCLE)**

*Un petit coin de paradis*

Huile sur toile  
Signé en bas à droite  
Titre au dos  
62 x 73 cm

150 / 300 €



273



278

**285. PAUL AIZPURI (1919-2016)**

*Les acteurs*

Lithographie en couleur sur papier Japon

Signé en bas à droite

Numéroté 62/80 et timbre sec de Pierre TARTAS, Paris en bas à gauche

36 x 56 cm

Taches

50 / 100 €

**286. ALAIN CHEVRETTE (NÉ EN 1947)**

*Les grues et le bateau sur le port*

Huile sur papier

Signé en bas à droite

A vue : 44 x 49 cm

300 / 500 €

**287. JOANNÈS VEIMBERG (1918-1982)**

*A Pigalle*

Huile sur toile

Signé en bas à droite

46 x 38 cm

400 / 600 €

**288. MARIE ASTOIN (1923-2011)**

*Les serveurs*

Huile sur toile

Signé en bas à droite

33 x 22 cm

150 / 300 €



281

**278. MAX SAVY (1918-2010)**

*Chaume*

Huile sur toile

Signé en bas à droite

Contresigné et titré au dos

22 x 27 cm

200 / 400 €

**279. JEAN CHEVALIER (1913-2002)**

*Le coquillage blanc, 1967*

Encre et huile ? sur papier vergé

Signé, daté et titré en bas au centre

A vue : 62,5 x 48 cm

Petites piqûres

120 / 200 €

**281. GARRICK YRONDI (NÉ EN 1945)**

*Scène de plage, 1977*

Huile sur toile

Signé et daté en bas à droite

65 x 92 cm

600 / 800 €

**282. EMILE LAFAME (1934-2017)**

*Nu au châle, 1971*

Huile sur toile

Signé en haut à droite

Titré et daté au dos

72,5 x 59,5 cm

300 / 500 €

**283. ANNE CASTERET (1933-2007)**

*Femme dans un paysage*

Huile sur toile

Signé en bas à droite

Contresigné et inscrit au dos

22,5 x 27,5 cm

50 / 100 €

**284. FAYARD (XX<sup>E</sup> SIÈCLE)**

*Moineau, 1989*

Bronze à patine brune nuancée de vert

Signé, daté, numéroté 8/8 et marque de fondeur sur la base

H. 13,5 - L. 7,5 - P. 6,5 cm

200 / 300 €



286



287



**289. ANDRÉ COTTAVOZ (1922-2012)**

*Les inondations à Paris, 1981*

Huile sur toile

Signé et daté en bas à gauche

Contresigné, titré et daté au dos

114 x 195 cm

Provenance : Galerie Taménaga, Paris (étiquette au dos)

8 000 / 12 000 €



290



297

**290. JEAN ALBERT CARLOTTI (1909-2003)**

*Une rue en ville*

Huile sur toile

Signé en bas à droite

54 x 81 cm

600 / 1 000 €

**291. BERNARD GANTNER (1928-2018)**

*Paysage enneigé, 1962*

Huile sur toile

Signé et daté en bas à gauche

46 x 55 cm

Acquis directement auprès de l'artiste, resté dans la descendance depuis 600 / 800 €

**292. BERNARD GANTNER (1928-2018)**

*Les signaux*

Huile sur toile

Signé en bas à gauche

Titre au dos

41 x 33 cm

Acquis directement auprès de l'artiste, resté dans la descendance depuis 300 / 500 €

**293. ERIC CHOMIS (NÉ EN 1966)**

*Alors Monsieur Utrillo, ça va mieux ?*

Huile sur toile

Signé en bas à gauche

Contresigné et titré au dos

27 x 35 cm

80 / 120 €

**294. RÉGIS BERNARD (1932-2021)**

*La terrasse du café, 1975*

Lithographie en couleur sur papier vélin

Signé et daté en bas à droite

Numéroté 38/45 en bas à gauche

64 x 50 cm

50 / 100 €

**295. ANDRÉ MINAUX (1923-1986)**

*Les tournesols*

Lithographie en couleur sur papier vélin

Signé et numéroté 16/35 en bas à droite

Justifié 2ème état en bas à gauche

64 x 49 cm

Légères piqûres

80 / 120 €

**296. ERICH SCHMID (1908-1984)**

*Les poissons*

Pastel gras sur papier

Signé en haut à gauche

A vue : 13 x 15 cm

50 / 100 €

**297. GEORGES DAMIN (NÉ EN 1942)**

*Les maisons du village*

Huile sur toile

Signé en bas à droite

73 x 92 cm

600 / 800 €

**298. HILARY DYMOND (NÉE EN 1953)**

*Sans titre, 1999*

Huile sur toile

Signé et daté au dos

152 x 164 cm

2 000 / 3 000 €

**299. JEAN-CLAUDE BUISSON (NÉ EN 1937)**

*La vente aux enchères*

Huile sur toile

Signé en bas à gauche

73 x 92 cm

Rentoilage

400 / 600 €



298



303



304



305

**300. LOUIS TOFFOLI (1907-1999)**

*Joueurs de carte*

Lithographie en couleur sur papier vélin

Signé en bas à droite

Numéroté 26/100 en bas à gauche

A vue : 51 x 74 cm

Insolation

100 / 200 €

**301. LOUIS TOFFOLI (1907-1999)**

*Les faucheurs de blés*

Lithographie en couleur sur papier vélin.

Signé au crayon en bas à droite et numéroté 68/150 en bas à gauche.

A vue : 75 x 55 cm

100 / 200 €

**302. LOUIS TOFFOLI (1907-1999)**

*Le tonnelier*

Lithographie en couleur sur papier vélin

Signé en bas à droite

Numéroté 120/150 en bas à gauche

A vue : 72 x 53 cm

100 / 200 €

**303. LOUIS TOFFOLI (1907-1999)**

*La réparation du filet*

Lithographie en couleur sur papier vélin

Signé en bas à droite

Numéroté 91/150 en bas à gauche

A vue : 73 x 54 cm

Insolation

100 / 200 €

**304. PIERRE VELLUTINI (1921-2014)**

*Nu assis*

Huile sur toile

Signé en bas à droite

55 x 46 cm

400 / 600 €

**305. ANTOINE CHARTRES (1903-1968)**

*Paysage d'hiver au soleil couchant*

Huile sur toile

Signé en bas à droite

Contresigné au dos

73 x 92 cm

Craquelures et petits manques de matière picturale

600 / 800 €

**306. ALAIN CHEVAL (NÉ EN 1941)**

*Paysage d'automne*

Huile sur toile

Signé en bas à gauche

33 x 46 cm

80 / 120 €

**307. MARCEL DYF (1899-1985)**

*Vase de fleurs, circa 1970*

Huile sur toile

Signé en bas à droite

90 x 47 cm

Nous remercions Madame Dyf de nous avoir confirmé l'authenticité de cette œuvre.

1 500 / 2 000 €

307





312

**313. GILLES LECOFFRE (NÉ EN 1957)**

*Sans titre*, 1983  
Huile sur toile  
Signé et daté au dos  
146 x 208 cm

700 / 800 €

**314. PIERRE MABILLE (NÉ EN 1958)**

*Rêver des éléphants*, 1988  
Acrylique sur toile et bois, bois sculpté  
Signé, titré et daté au dos  
80 x 80 cm

300 / 400 €

**315. ANTOINE REVAY (NÉ EN 1952)**

*Portrait*, 1985  
Huile sur toile  
Signé et daté en bas à gauche  
Contresigné et daté au dos  
50 x 50 cm

150 / 250 €

**316. ROLAND DEVOLDER (NÉ EN 1938)**

*Skyline d'Ostende*  
Huile sur panneau  
Signé et titré au dos  
40 x 80 cm

1 500 / 2 000 €

**317. CRIKOR GARABETIAN (1908-1993)**

Maquette pour le vitrail de la Chapelle du couvent des Missionnaires à Caluire  
Technique mixte sur papier (découpage de papier, collage et aquarelle)  
Signé à gauche  
12 x 36 cm

250 / 300 €



313

**308. JEAN PIERRE ROUSSEAU (NÉ EN 1939)**

*Le moulin*, 1977  
Huile sur toile  
Signé en bas à droite  
Daté en bas à gauche  
38 x 46 cm

100 / 150 €

**309. ANTOINE CHARTRES (1903-1968)**

*Bateaux à Amsterdam*  
Huile sur toile  
Signé en bas à droite  
46 x 54 cm

250 / 300 €

**310. ALAIN DEMOND (NÉ EN 1952)**

*Nature morte au bouquet de fleurs*  
Huile sur toile  
Signé en bas à droite  
72 x 60 cm

100 / 200 €

**311. DANIEL BOHBOT (NÉ EN 1960)**

*Retro*, 1983 (portrait)  
Huile sur toile  
Signé, titré et daté au dos  
55 x 33 cm

150 / 250 €

**312. NUMA-DROZ (NÉ EN 1953)**

*La communion*, 1995  
Huile sous verre avec un cadre ancien  
Signé, titré, daté au dos  
34 x 27 cm

300 / 500 €



314

317







**318. GÉRARD GAROUSTE (NÉ EN 1946)**

*La croisée des sources (autoportrait)*, 2004

Huile sur toile

Signé et daté en bas à droite

89 x 116 cm

Provenance :

Galerie Templon, Paris (étiquette de la galerie au dos)

30 000 / 50 000 €



**319. JILALI GHARBAOUI (1930-1971)**

*Sans titre*, 1965

Huile sur panneau

Signé et daté en bas à droite

87 x 122 cm

Provenance : acquis directement auprès de l'artiste, vers 1965

12 000 / 15 000 €



**320. CÉSAR BALDACCINI DIT CÉSAR (1921-1998)**

*Conserve expansion* de la série *Alimentation de la vision par Martial Raysse et César*, 1969

Boîte en aluminium, mousse de polyuréthane expansée rouge collée sur carton plume

Signé sur la boîte

Editions Claude Givaudan, Paris, tirage à 800 exemplaires

H. 19 - L. 49,5 - P. 36 cm

Cette œuvre est répertoriée dans les archives de Madame Denyse Durand-Ruel sous le n°1196.

Bibliographie :

Pierre Restany, *César*, Monte Carlo, André Sauret éd., 1975, p.170

1 000 / 1 500 €



321

**321. JEAN CHEVALIER (1913-2002)**

*Noirs, gris/couleurs aux deux traits, bleu, vert*, 1988

Acrylique sur toile

Contresigné, titré et daté au dos

Porte une étiquette d'exposition en bas à gauche

100 x 76 cm

Bibliographie :

Jean Chevalier. *Peintre à Lyon (1913-2002)*, Lyon, Editions Lyonnaises d'art et d'histoire, 2003, reproduit p. 75 sous le n°26  
800 / 1 200 €

**322. MAXIME DARNAUD (1931-2015)**

*Sans titre*, 1984

Fusain et lavis sur Arches

Signé et daté en bas à droite

A vue : 74 x 54 cm

100 / 200 €

**323. LUDWIG KLIMEK (1912-1992)**

*Composition*, 1963

Crayons de couleur sur papier

Signé et daté en bas à gauche

A vue : 41 x 29,5 cm

Usures et plis

100 / 200 €

**324. YOËL BENHARROUCHE (NÉ EN 1961)**

*L'union des êtres par les sons de la vie*, 2002

Acrylique et papier collé sur toile

Signé et daté en bas à gauche

Contresigné, titré et dédié au dos

81 x 65 cm

Provenance : Galerie Nuances et Lumière, Lyon

Cette œuvre est accompagnée d'un certificat d'authenticité.

1 500 / 2 000 €

**325. MOSHE ROSENTALIS (1922-2008)**

*Femme posant dans l'atelier*, 2003

Huile sur toile

Signé en haut à gauche

Contresigné et daté au dos

80 x 80 cm

Provenance : Galerie Nuances et Lumières, Lyon

Cette œuvre est accompagnée d'un certificat d'authenticité signé par l'artiste.

800 / 1 200 €



325

**326. LADISLAV KIJNO (1921-2012)**

*Petite étude pour la série des Armures*, 1975

Huile sur toile

Signé en bas à gauche

Contresigné, titré et daté au dos

46 x 38 cm.

Provenance : Opera Gallery, Paris

Un certificat d'authenticité de l'artiste du 3 mars 2010 sera remis à l'acquéreur.  
1 000 / 1 200 €

**327. MARKO SPALATIN (NÉ EN 1945)**

*Nautica XI*

Lithographie en couleur sur papier vélin

Signé en bas à droite

Titré en bas à gauche

Numéroté 19/80 en bas au centre

76 x 64 cm

Accidents

50 / 100 €



324



326

**328. VICTOR VASARELY (1906-1997)**

*Sans titre*

Sérigraphie sur papier vélin

Signé en bas à droite

Numéroté 65/150 en bas à gauche

Timbre sec des éditions galerie Lahumière, Paris

56 x 76 cm

300 / 500 €

**329. VICTOR VASARELY (1906-1997)**

*Sans titre*

Sérigraphie en couleur sur papier

Signé et timbre sec des éditions galerie Lahumière, Paris en bas à droite

Numéroté 65/150 en bas à gauche

56 x 76 cm

300 / 500 €

**330. VICTOR VASARELY (1906-1997)**

*Sans titre*

Sérigraphie sur papier contrecollé sur panneau

Signé et numéroté 15/40 en bas à droite

32,5 x 55 cm

150 / 300 €

**331. VALERIO ADAMI (NÉ EN 1935)**

*Sans titre*

Lithographie en couleur sur papier vélin

Signé en bas à droite

Numéroté 171/250 en bas à gauche

64,5 x 49,5 cm

80 / 120 €

**332. PHILIPPE ARTIAS (1912-2002)**

*Anatomie d'un corps n°3, 1973*

Acrylique sur toile

Signé et daté en bas à gauche

Titre et daté au dos

61 x 50 cm

Frottements et usures

400 / 600 €

**333. ARDITI (XX<sup>e</sup> SIÈCLE)**

*Composition*

Lithographie en couleur sur papier vélin

Signé en bas à droite

Numéroté 48/200 en bas à gauche

55 x 76 cm

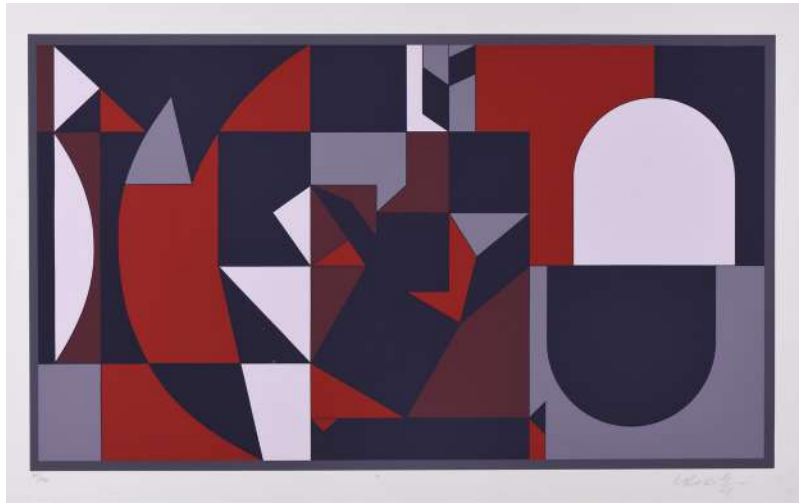
Légère insolation

On y joint :

Ecole moderne de la deuxième moitié du XX<sup>e</sup> siècle

*Composition abstraite*

Lithographie en couleur sur papier vélin



328

Signé en bas à droite

Numéroté 1/250 en bas à gauche

56 x 72 cm

Taches

50 / 100 €

**334. GAILIUS PRANAS (1928-2015)**

*Surface émue, X*

Eau-forte sur papier vélin

Signé dans la marge en bas à droite et dans la planche en bas à droite

Numéroté 10/70 en bas à gauche

76 x 48 cm

50 / 100 €

**335. JEAN CHEVALIER (1913-2002)**

*Sans titre*

Encre et découpage sur carton fin

Signé en bas vers la droite

21 x 29,5 cm

Au dos n°101 de l'inventaire de l'Association Jean Chevalier du

21 juin 2006

120 / 180 €

330





**336. YUKI FUJIWARA (NÉE EN 1978)**

*Earth*, 2018

Huile sur toile collée sur panneau

Signé, titré et daté au dos

146 x 146 cm

Provenance :

Galerie Taménaga, Paris

10 000 / 15 000 €



337



339



340

**337. JEAN MICHEL JOLY (XX<sup>E</sup> SIÈCLE)**

*Galileo I*, 1986

Huile sur toile

Signé et daté en bas à droite

73 x 92 cm

Au dos : étiquette de la galerie Verrière, Lyon, exposition «*Les paysages de Jean-Michel Joly*», 1986

500 / 600 €

**338. ROBERT ASCAIN (NÉ EN 1932)**

*Espace solaire n°III*, 1964

Huile et sable sur toile

Signé, titré et daté au dos

46 x 38 cm

150 / 250 €

**339. HENRI CASTELLA (1924-2017)**

*D665A*, 1965

Huile sur toile

Porte le cachet de l'atelier au dos

116 x 81 cm

Provenance : atelier de l'artiste

Répertorié dans les archives Henri Castella

1 500 / 2 500 €

**340. JEAN-MICHEL JOLY (XX<sup>E</sup> SIÈCLE)**

*Galileo III*, 1976

Huile sur toile

Signé et daté en bas à droite

73 x 115 cm

Au dos : étiquette de la galerie Verrière, Lyon, exposition «*Les paysages de Jean-Michel Joly*», 1986

500 / 600 €

**341. JEAN-MICHEL JOLY (XX<sup>E</sup> SIÈCLE)**

*Jupiter vu de Titan*

Technique mixte sur papier collé sur panneau

Signé en bas à droite

55 x 88 cm

Au dos : étiquette de la galerie Verrière, Lyon, exposition «*Les paysages de Jean-Michel Joly*», 1986

400 / 500 €

**342. RENÉ MARIA BURLET (1907-1994)**

*Renaissance*, 1968

Huile sur toile

Signé et daté au dos

120 x 60 cm

Quand l'artiste peintre et maître verrier réalise cette toile le 21 décembre 1968 dans son atelier de Lyon, l'effervescence des événements du printemps est un peu retombée. [...] « Renaissance » témoigne d'un renouveau dans l'inspiration de René-Maria BURLET, après les peintures du mois de Mai qui ont gardé les traces d'une certaine inquiétude. [...] Après des compositions au chromatisme plus heurté, aux contrastes de couleurs complémentaires vives comme le rouge et vert, l'artiste retrouve les bleus de sa palette qui caractérise l'Éveil à la Spiritualité. Les touches de couleurs chaudes sur les multiples constructions géométriques symbolisent la vie en mouvement, l'activité humaine harmonieuse. « Renaissance » est à l'image du renouveau de l'inspiration apaisée de René-Maria BURLET, confiant dans l'avenir. Béatrix BURLET - Allex, 28 septembre 2023

800 / 1 200 €

342



344



**343. JEAN GABRIEL JONIN (1940-2014)**

*La double confiance*

Huile sur toile

Signé en bas à droite

Contresigné et titré au dos

54 x 46 cm

150 / 200 €

**344. CATHERINE ZOUBTCHENKO (NÉE EN 1937)**

*Composition abstraite*

Gouache sur papier

Signé en bas à droite

65 x 50 cm

1 000 / 1 500 €

**345. JEAN-NOËL BACHES (NÉ EN 1949)**

*Sans titre, 1980*

Technique mixte sur papier

Signé et daté en bas à droite

A vue : 72,5 x 52 cm

150 / 300 €

**346. PUMA (?), ÉCOLE CONTEMPORAINE  
DU XX<sup>e</sup> SIÈCLE**

*Composition abstraite, 1973*

Huile sur toile

Signé et daté en bas à gauche

81 x 100 cm

100 / 200 €

**347. DANIEL BOHBOT (NÉ EN 1960)**

*Retro, 1983*

Huile sur toile

Signé, titré et daté au dos

54 x 32 cm

150 / 250 €

**348. JEAN-JACQUES BRANCHE (NÉ EN 1956)**

*L'éloge de la folie*

Huile et ambre sur toile

Signé en bas à gauche

146 x 114 cm

Provenance : atelier de l'artiste

8 000 / 10 000 €

**349. JEAN-JACQUES BRANCHE (NÉ EN 1956)**

*Le dernier voyage de Hieronymus, 2018*

Huile sur panneau

Signé, titré et daté au dos

80 x 61 cm

3 000 / 5 000 €

**350. PIERRE MONTHEILLET (1923-2011)**

*Paysage abstrait*

Gouache sur papier

Signé en bas à droite

50 x 63,5 cm

100 / 200 €



348

**351. PIERRE MONTHEILLET (1923-2011)**

*Paysage abstrait, 1990*

Gouache sur papier

Signé en bas à droite

Daté au dos de l'encadrement

50 x 64 cm

100 / 200 €

**352. PIERRE MONTHEILLET (1923-2011)**

*Paysage abstrait*

Gouache sur papier

Signé en bas à droite

50 x 64 cm

100 / 200 €

**353. JEAN DELÈTRE (NÉ EN 1953)**

*The dark side of the moon*

Huile sur toile (triptyque)

Signé en bas à droite

Titré au dos

Dim. de chaque panneau : 80 x 40 ; 80 x 80 ; 80 x 40 cm

Dim. totales : 80 x 160 cm

3 500 / 4 000 €



353



354

**354. PIERRE MONTHEILLET (1923-2011)**  
*Paysage abstrait*  
 Gouache sur papier  
 Signé en bas à gauche  
 50 x 64 cm 100 / 200 €

**355. PIERRE MONTHEILLET (1923-2011)**  
*Paysage abstrait*  
 Gouache sur papier  
 Signé en bas à gauche  
 50 x 64 cm 80 / 120 €

**356. PIERRE MONTHEILLET (1923-2011)**  
*Paysage abstrait*  
 Gouache sur papier  
 Signé en bas à droite  
 50 x 64 cm 80 / 120 €

**357. LISSANDRA CAMPBELL NAPARRULA (NÉE EN 1984)**  
*Sans titre*  
 Huile sur toile  
 Signé au dos  
 91 x 60 cm 150 / 300 €

**358. LAVIETTE LEONSOIS (XX<sup>E</sup> SIÈCLE)**  
*Femmes au travail dans les champs, 1998*  
 Huile sur toile  
 Signé, daté et situé Haïti en bas à droite  
 61 x 50 cm 80 / 120 €

**359. ULYSSE BORDARIAS (NÉ EN 1988)**  
*Tisser, 2021*  
 Huile sur toile  
 97 x 130 cm  
 Provenance : Galerie Valérie Delaunay, Paris  
 2 000 / 3 000 €

**360. ATTRIBUÉ À SHANTARAM TUMBADA (NÉ EN 1975)**  
*Sans titre*  
 Pigments sur toile  
 18 x 44 cm 80 / 120 €

**361. SHANTARAM TUMBADA (NÉ EN 1975)**  
*Composition florale et personnages*  
 Pigments sur toile



364

Signé en bas à droite  
 43 x 23 cm 80 / 120 €

**362. SHANTARAM TUMBADA (NÉ EN 1975)**  
*Composition aux animaux, 2010*  
 Pigments sur toile  
 Signé et daté en bas à droite  
 32 x 25 cm 100 / 200 €

**363. OSSEY DUBIC (1944-2012)**  
*Le village haïtien*  
 Acrylique sur toile  
 Signé en bas à droite  
 41 x 51 cm 80 / 120 €

**364. IAPONI ARAUJO (1942-1996)**  
*Rencontre des nations du roi Cariongo et de la reine Ginga, 1966*  
 Huile sur toile  
 Signé en bas à droite  
 Contresigné, titré et daté au dos  
 89 x 110 cm 400 / 600 €

**365. ROSABELLE BEN (XX<sup>E</sup> SIÈCLE)**  
*Father Ski and Mother Earth*  
 Peinture au sable sur panneau  
 Hors tout : 52 x 52 cm  
 Au dos : certificat d'authenticité  
 150 / 300 €

**366. ZÉLIE NGUYEN (NÉE EN 1993)**  
*Lévrier, 2022*  
 Huile sur toile  
 Signé et daté au dos  
 146 x 114 cm 2 500 / 3 000 €

**367. JEAN-PIERRE GIARD (NÉ EN 1957)**  
*Il y a celle-ci, 1989*  
 Acrylique sur toile  
 Signé, daté et titré au dos  
 41 x 30 cm 100 / 200 €

**368. MAURICE PARENT (XX<sup>E</sup> SIÈCLE)**  
*Composition*  
 Acrylique sur toile  
 Signé en bas à droite  
 40 x 40 cm 50 / 100 €





369

**369. DIDIER CHAMIZO (NÉ EN 1951)**

*The Mermaid*

Acrylique sur toile

Signé de l'empreinte de l'artiste en bas à gauche

130 x 97 cm

Provenance : Opera Gallery, Paris

3 500 / 4 000 €

**370. PEC (1975 - )**

*Sans titre*

Impression sur bâche

Signé au dos

H. 402 - L. 274,5 cm.

Traces de plis et salissures

500 / 800 €

**371. THOMAS AGRINIER (NÉ EN 1976)**

*Players, 2021*

Huile sur toile

Signé et daté au dos

190 x 160 cm

Provenance : Galerie Estace, Paris

7 000 / 9 000 €



372

**372. THOMAS AGRINIER (NÉ EN 1976)**

*Three players, 2021*

Huile sur toile

Signé et daté au dos

190 x 160 cm

Provenance : Galerie Estace, Paris

7 000 / 9 000 €

**373. D'APRÈS ROBERT COMBAS (NÉ EN 1943)**

Lot de 3 t-shirts portant des impressions de Robert Combas

150 / 300 €

**374. ERRÖ (NÉ EN 1932)**

*Eggfu, 2007*

Plaque émaillée

Signé, titré, daté et numéroté 7/8 au dos

50 x 50 cm

Provenance : Artclub Gallery, Lyon

1 200 / 1 500 €

373



374





375. NATAN ELKANOVICH  
(NÉ EN 1966)

*The End*, 2014

Technique mixte sur toile (diptyque)

Signé, titré et daté au dos (X2)

120 x 120 cm (X2)

Provenance : Eden Gallery, San Francisco

6 500 / 7 000 €

**376. J. VIALLETON (ÉCOLE CONTEMPORAINE)**

*Composition*

Acrylique sur toile

Signé en bas à droite

30 x 30 cm

40 / 80 €

**377. CHARLES KEELING LASSITER (1926-2005)**

*French King, 1992*

Technique mixte sur papier

Signé et daté en bas à droite

Titré au dos

56 x 38,5 cm

80 / 120 €

**378. CHARLES KEELING LASSITER (1926-2005)**

*Egg emulsion people, 1992*

Technique mixte sur papier

Signé et daté en bas à gauche

Titré au dos

38 x 56 cm

80 / 120 €

**379. CHARLES KEELING LASSITER (1926-2005)**

*The Alchemist Middle Ages, 1993*

Technique mixte sur papier

Signé et daté en bas à gauche

Titré au dos

58 x 36 cm

80 / 120 €

**380. CHARLES KEELING LASSITER (1926-2005)**

*The lady In Central Park, 1993*

Technique mixte sur papier

Signé et daté en bas au milieu

Titré au dos

58 x 37 cm

80 / 120 €

**381. VLADIMIR VELICKOVIC (1935-2019)**

*L'homme qui marche, 1975*

Lithographie sur papier

Signé et daté en bas au milieu et justifié A.H.T.

A vue : 57 x 66 cm

80 / 120 €

**382. MAX SCHOENDORFF (1934-2012)**

*Marcion expose les antithèses, 1990*

Linogravure sur papier

Signé et daté en bas à droite

Titré en bas au centre

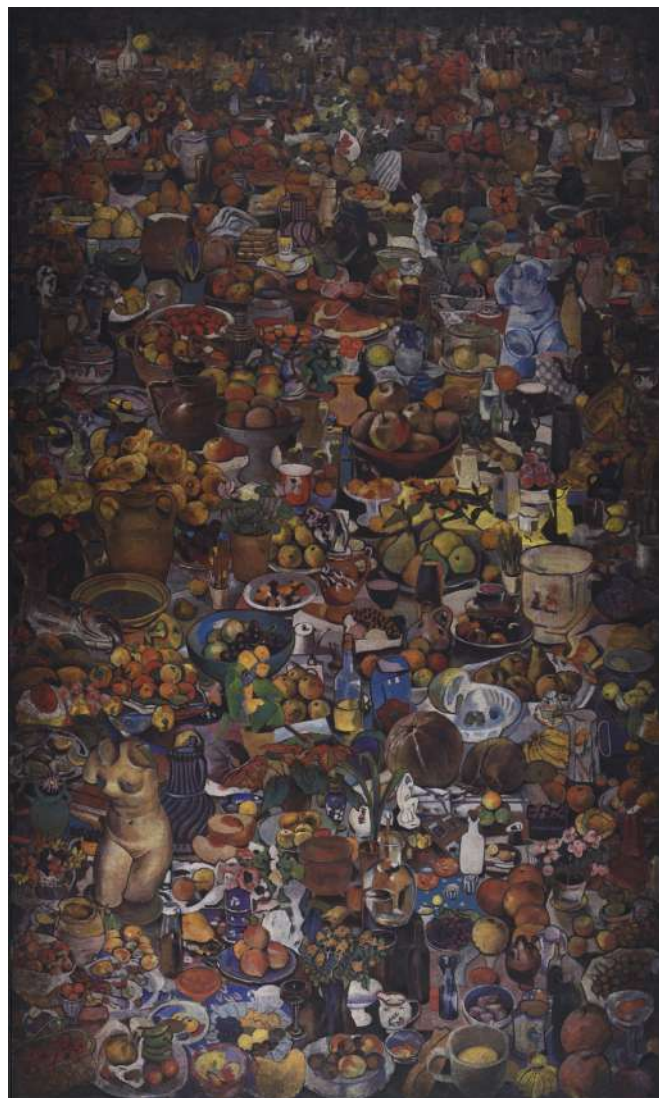
Justifié EA en bas à gauche

A vue : 74 x 105 cm

80 / 120 €



379



383

**383. KENGO NAKAMURA (NÉ EN 1969)**

*Storage Room, 2019*

Acrylique et pigments sur papier japonais monté sur panneau de bois

Signé, daté et titré au dos sur une étiquette

162 x 97 cm

Provenance : Galerie Taménaga, Paris

6 000 / 8 000 €

**384. FRÉDÉRIC VOISIN (NÉ EN 1957)**

*Escadrille, 1989*

Acrylique sur toile

Signé et daté au dos

75 x 128 cm

Exposition : *Les escadrilles de Frédéric Voisin*, Galerie La Main, Lyon

200 / 300 €

**385. D'APRÈS ROY LICHTENSTEIN (1923-1997)**

En lot :

- *The enemy would have been warned...*

- *As I opened fire, I knew why Tex hadn't buzzed me... if he had...*

- *That my ship was below them...*

Impressions en couleur sur papier glacé (x3)

59 x 48,5 cm (x3)

100 / 200 €



390

**386. ATTRIBUÉ À ALEX AGEA (ÉCOLE CONTEMPORAINE)**

*Visage et cheveux*  
Huile sur papier  
46 x 38 cm 120 / 150 €

**387. PHILIPPE PASQUA (NÉ EN 1965)**

*Sans titre*, 2010  
Technique mixte  
Signé en bas à droite  
200 x 150 cm 4 000 / 6 000 €

**388. PIERRE PINONCELLI (1929-2021)**

*La main du Yakusa*, 1994  
Encre sur papier  
Signé en bas à gauche  
Daté en bas à droite  
A vue : 20 x 15 cm 300 / 500 €

**389. MARTINE CLERC (1951-2007)**

*Sans titre*, 1995  
Monotype sur papier  
Signé et daté en bas à droite  
Dédicacé en bas au centre  
A vue : 54,5 x 41 cm  
Petites pliures 100 / 200 €

**390. PIERRE PINONCELLI (1929-2021)**

*Dernière femme avant Auschwitz*, 1994  
Peinture et collage sur papier  
Signé en bas à gauche  
Daté en bas à droite  
Titre au centre  
32 x 24 cm 250 / 300 €

**391. D'APRÈS NIKI DE SAINT-PHALLE (1930-2002)**

*Couple au soleil*  
Lithographie en couleur sur papier  
Numéroté 469/2500 en bas à gauche  
A vue : 47 x 32 cm 60 / 80 €

**392. ALAIN MERE (XX<sup>E</sup>-XXI<sup>E</sup> SIÈCLES)**

*Arlequine funambule sur l'arc-en-ciel*  
Huile sur toile  
Signé en bas à droite  
61 x 50 cm 250 / 300 €

**393. DOMINIQUE LICCIA (NÉ EN 1953)**

*Alphabet pour art plastic*, 1994  
Technique mixte sur papier  
Signé en bas à droite  
42 x 29,5 cm  
Au dos : étiquette de l'exposition « Bonjour monsieur Pinoncelli »,  
Lyon, Espace Poisson-d'Or, 1994 150 / 250 €

**394. ÉCOLE CONTEMPORAINE**

*Marilyn*  
Technique de report photographique et sérigraphie sur toile  
130 x 130 cm 400 / 600 €

**395. RENE-JACQUES (1908-2003)**

*L'homme de la nuit*, Jean Gabin lors du tournage du film « Remorques »  
de Jean Grémillon, Brest, 1939  
Gravure héliographique sur papier  
Signé et timbre sec en bas à droite  
Numéroté 69/100 en bas à gauche  
65 x 50 cm 400 / 600 €

**396. RICHARD TUSCHMAN (NÉ EN 1956)**

*Pink bedroom odalisque*  
Tirage couleur collé sur aluminium  
Numéroté 87 sur une édition à 200 exemplaires sur le certificat  
d'authenticité YellowCorner  
100 x 150 cm  
Accidents en périphérie et angles écrasés 200 / 300 €

395



396



397

**397. DANIEL FRASNAY (1928-2019)**  
*Nu féminin accroupi*  
 Tirage argentique sur papier  
 Signé du cachet humide de l'artiste au dos  
 39,5 x 29,5 cm

150 / 300 €

**398. DANIEL FRASNAY (1928-2019)**  
*Nu féminin recroquevillé*  
 Tirage argentique sur papier  
 Signé du cachet humide de l'artiste au dos  
 39,5 x 29,5 cm

150 / 300 €

**399. PIERRE LAURENT BRENOT (1913-1998)**  
*Véronique, 1972*  
 Fusain et pastel sur papier  
 Signé, daté et titré en bas à gauche  
 A vue : 115 x 66 cm  
 On y joint deux livres consacrés à l'artiste :  
*Brenot passionnément*, éditions du Rocher, 2001  
 Alain Weill, *Brenot par Brenot*, éditions Hoëbeke, 1986

200 / 300 €

**400. DOUGLAS KIRKLAND (1935-2022)**  
*Marilyn Monroe, 1961*  
 Epreuve pigmentaire sur papier, 2015  
 Signé et numéroté 60/110 en bas à droite  
 Titré et daté en bas à gauche  
 34 x 26,5 cm  
 Accompagné d'un certificat de l'artiste daté du 1<sup>er</sup> mars 2015

400 / 600 €

**401. RENÉ GRUAU (1909-2004)**  
*Rouge baiser cheveux au vent*  
 Lithographie en couleur sur papier  
 Signé en bas à droite  
 Numéroté 48/700 et timbre sec de l'éditeur Mourlot, Paris en bas à gauche  
 59 x 48 cm

300 / 500 €

**402. LAURENT AUXIETRE (NÉ EN 1980)**  
*The stare (Ethiopie, tribu Arbore), 2008*  
 Tirage papier noir et blanc contrecollé sur aluminium  
 89 x 59 cm  
 Rayures

100 / 200 €



400

**403. LAURENT AUXIETRE (NÉ EN 1980)**  
*Storm is coming (Ethiopie, tribu Hamers), 2008*  
 Tirage papier noir et blanc contrecollé sur aluminium  
 89 x 59 cm  
 Rayures

100 / 200 €

**404. LAURENT AUXIETRE (NÉ EN 1980)**  
*Deux jeunes filles éthiopiennes, 2008*  
 Tirage papier noir et blanc contrecollé sur aluminium  
 60 x 39 cm

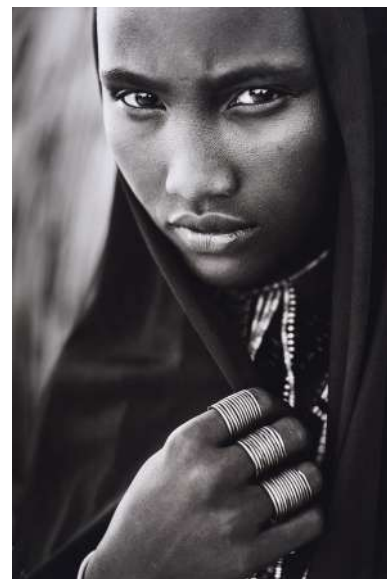
80 / 120 €

**405. LAURENT AUXIETRE (NÉ EN 1980)**  
*From inside, 2008 (Ethiopie, Tribu Arbore)*  
 Tirage papier noir et blanc contrecollé sur aluminium  
 Signé, daté et numéroté 1/25 au dos  
 88 x 59 cm

150 / 300 €

**406. LAURENT AUXIETRE (NÉ EN 1980)**  
*Vieille femme (Inde, Gujarat), 2009*  
 Tirage papier noir et blanc contrecollé sur aluminium  
 88 x 59 cm

100 / 200 €



405



406



408

**407. ROLAND DEVOLDER (NÉ EN 1938)**

*Balade du vieux baudet*

Huile sur toile

Signé en bas à gauche

Contresigné et titré au dos

70 x 50 cm

1 500 / 2 000 €

**408. ROLAND DEVOLDER (NÉ EN 1938)**

*Le joyeux cortège*

Huile sur toile

Signé en bas à droite

Contresigné et titré au dos

50 x 70 cm

2 000 / 4 000 €

**409. LAURENT AUXIETRE (NÉ EN 1980)**

*L'homme au turban (Inde, Gujarat), 2009*

Tirage papier noir et blanc contrecollé sur aluminium

89 x 60 cm

100 / 200 €

**410. LAURENT AUXIETRE (NÉ EN 1980)**

*Portrait d'homme au turban (Inde, Gujarat), 2009*

Tirage papier noir et blanc contrecollé sur aluminium

89 x 60 cm

Rayures

100 / 200 €

**411. ROLAND DEVOLDER (NÉ EN 1938)**

*Fête de la musique*

Huile sur toile

Signé en bas à gauche

Contresigné et titré au dos

50 x 70 cm

2 000 / 3 000 €

**412. ROLAND DEVOLDER (NÉ EN 1938)**

*Les saltimbanques, la musique et la vie, 2021*

Huile sur toile

Signé et daté en bas à droite

Contresigné et titré au dos

30 x 39,5 cm

1 000 / 2 000 €

**413. ENKI BILAL (NÉ EN 1951)**

*I.A., 2017*

Impression numérique pigmentaire sur vélin

Signé et numéroté 130/150 en bas au centre

Au dos cachet humide de l'artiste

Editeur ETATdeSTOCK et COLLIN éditions (cachet humide au dos)

50 x 40 cm

200 / 300 €

**414. SEGNOS (XX<sup>E</sup>-XXI<sup>E</sup> SIÈCLES)**

*Femme aux tiroirs, 2005*

Encre et aquarelle sur papier

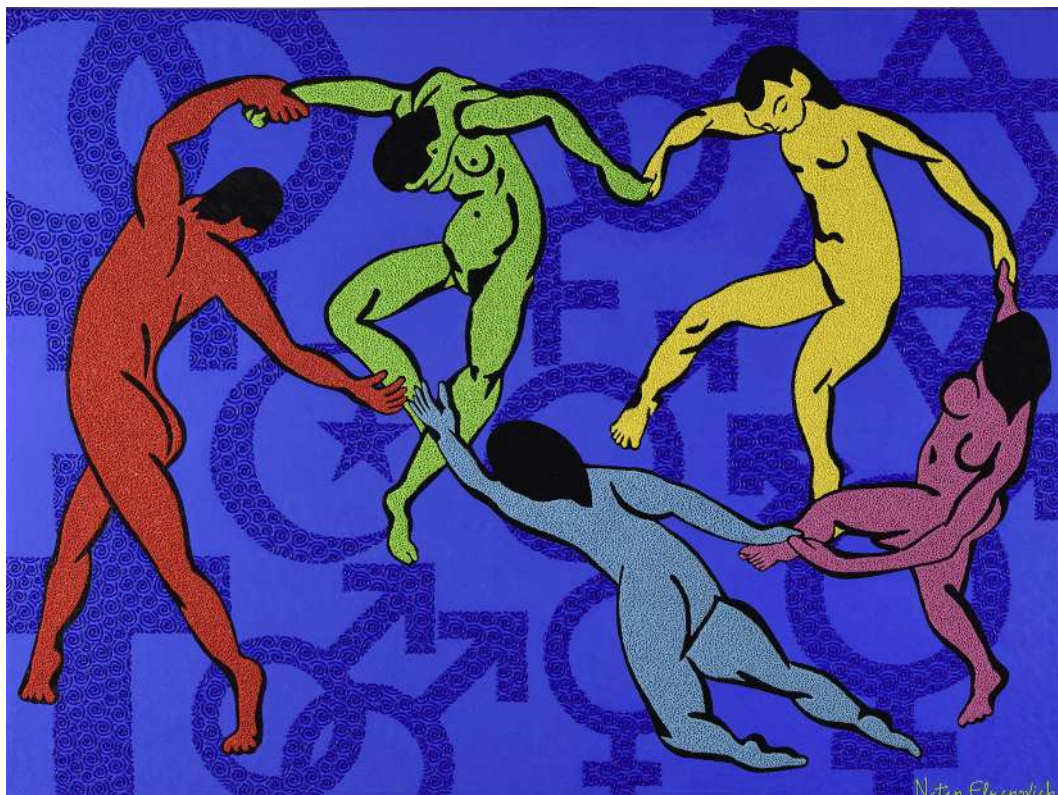
Signé, daté en bas à gauche

A vue : 21 x 29 cm

40 / 80 €

410





420

**415. ÉCOLE CONTEMPORAINE***Nu les bras levés*

Aquatinte sur papier

Signé en bas à droite

74 x 55 cm

80 / 120 €

**416. PIERRE VELLUTINI (1921-2014)***Nu*

Aquarelle sur papier

Signé en bas à droite

35 x 27 cm

200 / 300 €

**417. ROLAND DEVOLDER (NÉ EN 1938)***Théâtre d'ombre, 2020*

Huile sur toile

Signé et daté en bas à droite

Contresigné et titré au dos

50 x 40 cm

1 500 / 2 000 €

**418. BRUNO PACCARD (NÉ EN 1946)***Les tissus, série Les Yoyos à la prison Saint-Paul, 2012*

Tirage numérique sur papier

Signé, daté et numéroté 1/10 en bas à droite

Contresigné, titré et daté au dos sur une étiquette

A vue : 103,5 x 70 cm

300 / 500 €

**419. NAMISEN (NÉ EN 1998) X AIIROH (NÉ EN 1987)***Audrey Hepburn*

Impression réhaussée

Tampon sec Mind the Gap en bas à droite

Signé, daté 2023, numérotée 1/1 et inscrit P.U au dos

74.6 x 74.6 cm

Certificat d'authenticité Mind the Gap Label

300 / 500 €

**420. NATAN ELKANOVICH (NÉ EN 1966)***Utopie-Hommage to Matisse, 2019*

Technique mixte sur toile

Signé en bas à droite

Contresigné, titré et daté au dos

120 x 160 cm

Provenance : atelier de l'artiste

4 000 / 6 000 €

**421. SHEPARD FAIREY DIT OBEY (NÉ EN 1970)***We the people are greater than fear*

Sérigraphie sur papier

A vue : 90 x 60 cm

120 / 180 €

**422. SHEPARD FAIREY DIT OBEY (NÉ EN 1970)***We the people defend dignity*

Sérigraphie sur papier

A vue : 90 x 60 cm

120 / 180 €

**423. SHEPARD FAIREY DIT OBEY (NÉ EN 1970)***We the people protect each other*

Sérigraphie sur papier

A vue : 90 x 60 cm

120 / 180 €

**424. LAURENT DELOIRE (NÉ EN 1966)***Et Dieu créa l'infâme*

Technique mixte sur papier (collage, encre, crayon)

Signé en bas sur la droite

50 x 38 cm

150 / 250 €

**425. LAURENT DELOIRE (NÉ EN 1966)***La paix*

Technique mixte sur papier (collage, encre, crayon)

Signé en bas à droite

44 x 58 cm

150 / 250 €



423

**426. FLORENCE GUERRAZ-RINN (XX<sup>E</sup> SIÈCLE)**

*Hope*, 2009

Technique mixte sur toile  
Signé et daté en bas à gauche  
Contresigné, titré et daté au dos  
81 x 100 cm

150 / 300 €



427

**427. JEAN-NOËL BACHES (NÉ EN 1949)**

*Sans titre*, 1985

Technique mixte sur papier  
Signé, daté en bas à droite  
105 x 74 cm

200 / 400 €

**428. JEAN-NOËL BACHES (NÉ EN 1949)**

*Sans titre*

Huile sur papier  
Signé au dos  
68 x 50 cm

150 / 300 €

**429. BRASSAÏ (1899-1984)**

*Composition aux trois sculptures*

Lithographie sur papier vélin  
Signé en bas à droite  
Numéroté 16/100 en bas à gauche  
A vue : 43,5 x 34 cm

80 / 120 €

**430. FRANÇOIS AVRIL (NÉ EN 1961)**

*White cliff five*, 2020

Acrylique sur toile  
Signé en bas à droite  
Titré et daté au dos  
81 x 130 cm  
Provenance : galerie Uberty & Breyne, Paris

3 500 / 4 000 €

**431. FRANÇOIS AVRIL (NÉ EN 1961)**

*Les arbres en bord de mer*

Acrylique sur toile  
Signé en bas à droite  
82 x 131 cm

3 500 / 4 000 €

431







432

**432. JEAN JANOIR (1929-2012)**

*Composition*, 1956

Huile sur toile

Signé en bas à droite

Contresigné et daté au dos

60 x 81 cm

300 / 500 €

**433. JEAN JANOIR (1929-2012)**

*Nu*, 1976

Aquarelle sur papier

Signé et daté en bas à droite

26 x 19 cm

80 / 120 €

**434. JEAN JANOIR (1929-2012)**

*Corps sur fond rouge*, 1966

Huile sur toile

Signé en bas à droite

Titré et daté au dos

54 x 45 cm

Accidents

100 / 200 €

**435. JEAN JANOIR (1929-2012)**

*En route pour le voyage*

Huile sur toile

Signé en bas à gauche

Titré au dos

65 x 54 cm

150 / 300 €

**436. EVA VOSNER (XX<sup>E</sup> SIÈCLE)**

*Sans titre*

Technique mixte sur toile

Signé en bas à droite

90 x 90 cm

80 / 120 €

**437. PHILIPPE BRUNET (XX<sup>E</sup>)**

*Pont de Belém (Portugal)*, 1996

Acrylique sur toile

Signé et daté en bas à gauche

50 x 50 cm

80 / 120 €

**438. JOSÉ LUIS LOPEZ-LARA (XX<sup>E</sup> - XXI<sup>E</sup> SIÈCLES)**

*La conversion des signes 10*, 2002

Acrylique sur papier contrecollé sur toile

Signé et numéroté au dos

Contresigné, titré et daté au dos sur une étiquette

50 x 65 cm

80 / 120 €

**439. JOSÉ LUIS LOPEZ-LARA (XX<sup>E</sup> - XXI<sup>E</sup> SIÈCLES)**

*La conversion des signes 2*, 2002

Acrylique sur papier contrecollé sur toile

Signé et numéroté au dos

Contresigné, titré et daté au dos sur une étiquette

46 x 55 cm

80 / 120 €

**440. EN LOT** : Dix affiches d'exposition (Simon, Le Yaouanc, Bryen, Georges Braque, Giacometti, Savary, Baboulene, Hilaire, Barry)

Affiches en couleur, certaines éditées par Mourlot

Dimensions variées

Petites déchirures, insolation

30 / 50 €

**441. EN LOT** : Dix affiches d'exposition (Miro, Jiri Kolar, Deyrolle, Riopelle, Le Yaouanc, Manessier, Tyszbalt, Masson, Souverbie)

Dimensions variées

50 / 100 €

**442. EN LOT** : Neuf affiches d'exposition (Ernst, Lorjou, Sonia Delaunay, Roy Lichtenstein, Apple, Papart, Atelier Mourlot, Bardone)

Affiches en couleur

Dimensions variées

Quelques petites déchirures, insolation

50 / 100 €

**443. EN LOT** : Huit affiches d'exposition (Galerie Maeght et Fondation Maeght, Télémaque, Kandinsky, Steinberg, Van Velde...)

Affiches en couleur

Dimensions variées

80 / 120 €

**444. EN LOT** : Douze affiches d'exposition (Voss, Magnelli, Ernst, Survage, Alechinsky...)

Affiches en couleur

Dimensions variées

50 / 100 €

MERCREDI 8 NOVEMBRE 2023 À 14H30

## ANDRÉ COTTAVOZ (1922-2012)

EXCEPTIONNEL ENSEMBLE D'ŒUVRES DE PROVENANCE FAMILIALE

### 1. ANDRÉ COTTAVOZ (1922-2012)

*Bouquet de fleurs sur fond vert*

Lithographie rehaussée sur papier gaufré

Signé au crayon et daté 95 en bas à droite, justifié EA en bas à gauche

76 x 57 cm

Jaunissement du papier en partie inférieure 60 / 80 €

### 2. ANDRÉ COTTAVOZ (1922-2012)

*Bouquet de fleurs*

Lithographie en couleurs

Signé au crayon et daté 04 en bas à droite, justifié EA en bas à gauche

44,1 x 34 cm (feuille) - 33,8 x 23,8 cm (motif) 40 / 60 €

### 3. ANDRÉ COTTAVOZ (1922-2012)

Lot de quatre lithographies, l'une légèrement gaufrée sur papier Rives :

- *Bouquet de fleurs aux lys*

Signé au crayon et daté 86 en bas à droite, numéroté 83/120 en bas à gauche

38 x 28,5 cm (feuille) - 32,5 x 22 cm (motif)

- *Bouquet de roses rouges*

Signé au crayon et daté 98 en bas à gauche, justifié E.A en bas à gauche

38 x 27,7 cm (feuille) - 30 x 21 cm (motif)

- *Vue de Paris*

Signé au crayon et daté 85 en bas à droite, justifié EA

35,2 x 46 cm (feuille) - 19 x 29 cm (motif)

- *Bouquet de fleurs au vase bleu*

Signé au crayon et daté 04 en bas à droite, justifié EA en bas à gauche

44 x 34 cm (feuille) - 33,8 x 24 cm (motif) 100 / 150 €



1



3



5



7

**4. ANDRÉ COTTAVOZ (1922-2012)**

Lot de trois lithographies :

- *Bouquet de fleurs aux lys*

Signé au crayon et daté 00 en bas à droite, numéroté 88/120 en bas à gauche

38,1 x 28,5 cm (feuille) - 32,5 x 22 cm (motif)

- *Bouquet de mimosa*

Signé au crayon et daté 04 en bas à droite, justifié EA en bas à gauche

44,2 x 34 cm (feuille) - 33,8 x 23,8 cm (motif)

- *Vue de Paris*

Signé au crayon et daté 85 en bas à droite, justifié EA en bas à gauche

35,4 x 46 cm (feuille) - 19 x 29,5 cm (motif)

Légère cassure dans la marge droite

80 / 120 €

**5. ANDRÉ COTTAVOZ (1922-2012)**

*Bouquet de coquelicots*

Lithographie rehaussée sur papier gaufré

Signé au crayon et daté 96 en bas à droite, justifié E.A 9/15 en bas à gauche

45,7 x 57 cm

40 / 60 €

**6. ANDRÉ COTTAVOZ (1922-2012)**

*Initiation volage*

Huile sur carton

Signé en bas à droite ; contresigné, titré et inscrit « Pour Hélène » au dos

18,5 x 27 cm

400 / 600 €

**7. ANDRÉ COTTAVOZ (1922-2012)**

*Barbara nue, alanguie*, 1976

Huile sur papier maroufflé sur toile

Signé et daté en bas à droite

Trace d'étiquette de la Galerie Taménaga, Paris au revers

50 x 73 cm

1200 / 1800 €

**8. ANDRÉ COTTAVOZ (1922-2012)**

*Nu au canapé bleu-vert*

Huile sur carton

Signé en bas à droite

22,4 x 33,2 cm

Petits manques le long des bords

600 / 800 €

**9. ANDRÉ COTTAVOZ (1922-2012)**

*Les cerises rouges*

Huile sur carton entoilé

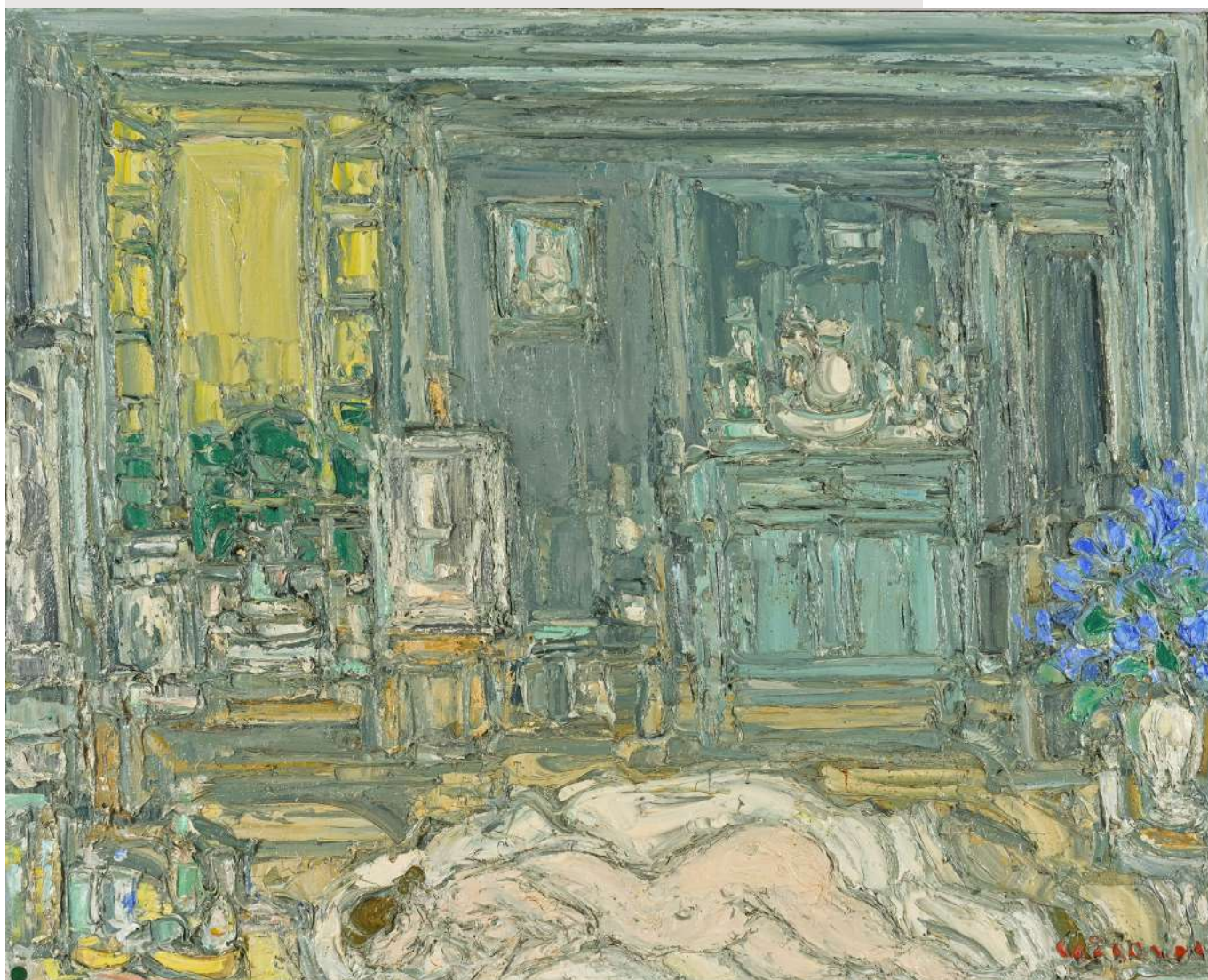
Signé en bas à droite ; contresigné et titré au dos

24 x 33 cm

600 / 800 €



9



**10. ANDRÉ COTTAVOZ (1922-2012)**

*Le crépuscule dans l'atelier*

Huile sur toile

Signé en bas à droite ; contresigné et titré au dos

81 x 100 cm

6 000 / 8 000 €



11

**11. ANDRÉ COTTAVOZ (1922-2012)**

*Travail dans l'atelier de Cottavoz*

Huile sur toile

Signé en bas à gauche ; titré au dos

27,5 x 46 cm

1 700 / 1 800 €



12

**12. ANDRÉ COTTAVOZ (1922-2012)**

*La sieste, nu dans les fleurs*

Huile sur toile

Signé en bas à droite ; contresigné, titré et inscrit « Pour Hélène » au dos

24 x 33 cm

1 200 / 1 500 €



13

**13. ANDRÉ COTTAVOZ (1922-2012)**

*Le sauna, 1992*

Huile sur toile

Signé en bas à droite ; contresigné, titré et daté deux fois au dos

81 x 100 cm

Craquelures

4 000 / 6 000 €



15

**14. ANDRÉ COTTAVOZ (1922-2012)**

*Nu alangui*

Huile sur toile

Signé en bas à droite ; contresigné au dos  
22 x 27 cm

400 / 600 €

**15. ANDRÉ COTTAVOZ (1922-2012)**

*Nu assis dans un intérieur*

Lithographie sur vélin d'Arches

Signé au crayon et daté 74 en bas à droite, numéroté 98/150 en  
bas à gauche

72,8 x 53,2 cm (feuille) - 51 x 44,5 cm (motif)

Légère cassure dans la marge supérieure

40 / 60 €

**16. ANDRÉ COTTAVOZ (1922-2012)**

*Scène de harem*

Lithographie sur vélin d'Arches

50,3 x 65 cm (feuille) - 43 x 58,5 cm (motif)

40 / 60 €

**17. ANDRÉ COTTAVOZ (1922-2012)**

Lot de trois lithographies sur vélin d'Arches :

- *Vue depuis la fenêtre ouverte*

Signé au crayon et daté 73 en bas à droite, numéroté 32/75 en  
bas à gauche

65 x 50,5 cm (feuille) - 59 x 43 cm (motif)

- *Nu au miroir*

Signé au crayon et daté en bas à droite, justifié EA en bas à  
gauche

49,5 x 66,5 cm (feuille) - 41,5 x 54 cm (motif)

Marges légèrement insolées

- *Nu féminin debout*

Signé au crayon et daté 74 en bas à droite, numéroté 32/65 en  
bas à gauche

66 x 50 cm (feuille) - 59 x 44,5 cm (motif)

100 / 150 €

**18. ANDRÉ COTTAVOZ (1922-2012)**

Lot de trois lithographies sur vélin d'Arches :

- *Nu debout*

Signé au crayon et daté 74 en bas à droite, numéroté 45/65 en  
bas à gauche

66 x 50 cm (feuille) - 58 x 44,5 cm (motif)

- *Baignade en bord de mer*

Signé au crayon et daté 74 en bas à droite, numéroté 63/75 en  
bas à gauche

56,7 x 75,3 cm (feuille) - 47 x 61,5 cm (motif)

- *Concert de femmes nues*

Signé au crayon et daté 73 en bas à droite, numéroté sur 85 en  
bas à gauche

51 x 65,5 cm (feuille) - 41,5 x 56,7 cm (motif)

100 / 150 €

16





19

**19. ANDRÉ COTTAVOZ (1922-2012)**

*Boulevard de Paris*

Huile sur toile

Signé en bas à droite ; contresigné et titré au dos

60 x 92 cm

4 000 / 6 000 €



20

**20. ANDRÉ COTTAVOZ (1922-2012)**

*Le déjeuner le dimanche au Carlton, 1992*

Technique mixte sur papier

Signé, titré et daté en bas à droite

36,5 x 55 cm (à vue)

1 000 / 1 500 €

**21. ANDRÉ COTTAVOZ (1922-2012)**

*Grenades*

Huile sur toile

Signé en bas à gauche ; contresigné, titré et inscrit « Pour Hélène »

au dos

22 x 35 cm

800 / 1 200 €

**22. ANDRÉ COTTAVOZ (1922-2012)**

*L'orchidée et l'as de cœur*

Huile sur toile

Signé en bas à droite ; contresigné, titré et inscrit « Pour Hélène »

au dos

27 x 46 cm

1 000 / 1 500 €

22







**23. ANDRÉ COTTAVOZ (1922-2012)**

*Le jardin du Luxembourg, Paris*

Huile sur toile

Signé en bas à gauche ; contresigné, titré et inscrit « Pour Hélène »  
au dos

Cachet de la Galerie Taménaga au dos

73 x 100 cm

8 000 / 12 000 €

24



#### 24. ANDRÉ COTTAVOZ (1922-2012)

*Scène de rue animée*

Lithographie sur vélin d'Arches

Signé au crayon et daté en bas à droite, numéroté /75 en bas à gauche

75,2 x 56,3 cm (feuille) - 68 x 50 cm (motif)

Petites cassures dans la marge gauche

40 / 60 €

#### 25. ANDRÉ COTTAVOZ (1922-2012)

Lot de trois lithographies sur vélin d'Arches :

- *Baignade en bord de mer*

Signé au crayon et daté 74 en bas à droite, numéroté 64/75 en bas à gauche

56,5 x 75,5 cm (feuille) - 47 x 62 cm (motif)

- *Concert de femmes nues*

Signé au crayon et daté 73 en bas à droite, numéroté 29/85 en bas à gauche

51 x 65,5 cm (feuille) - 42 x 57 cm (motif)

Bords légèrement insolés

- *Vue depuis une terrasse*

56,5 x 76 cm (feuille) - 45 x 64 cm (motif)

Rousseurs, papier légèrement insolé, en particulier sur les marges

100 / 150 €

#### 26. ANDRÉ COTTAVOZ (1922-2012)

Lot de trois lithographies sur vélin d'Arches :

- *Scène de rue animée*

Signé au crayon en bas à droite et daté 75, justifié 15/71 en bas à gauche

75,3 x 56,5 cm (feuille) - 69 x 50 cm (motif)

- *Nu féminin*

Signé au crayon en bas à droite et daté 72, justifié 68/75 en bas à gauche

49,5 x 67,2 cm (feuille) - 43,5 x 60,5 cm (motif)

Légère cassure dans la marge droite

- *Vue de la basilique Saint-Marc de Venise*

Signé au crayon en bas à droite et daté 71, numéroté 48/75 (?) en bas à gauche

75,5 x 54,4 cm (feuille) - 55 x 45 cm (motif)

Marges légèrement insolées

100 / 150 €

#### 27. ANDRÉ COTTAVOZ (1922-2012)

Lot de trois lithographies sur vélin d'Arches :

- *Concert de femmes nues*

Signé au crayon et daté 73 en bas à droite, numéroté 28/85 en bas à gauche

51 x 65,5 cm (feuille) - 42 x 57 cm (motif)

Trace dans la marge

- *Nu allongé*

Signé au crayon et daté 72 en bas à droite, numéroté /75 en bas à gauche

49,5 x 67 cm (feuille) - 43,5 x 60 cm (motif)

- *Scène de harem*

50,5 x 65 cm (feuille) - 43 x 58 cm (motif)

Papier insolé

100 / 150 €



**28. ANDRÉ COTTAVOZ (1922-2012)**

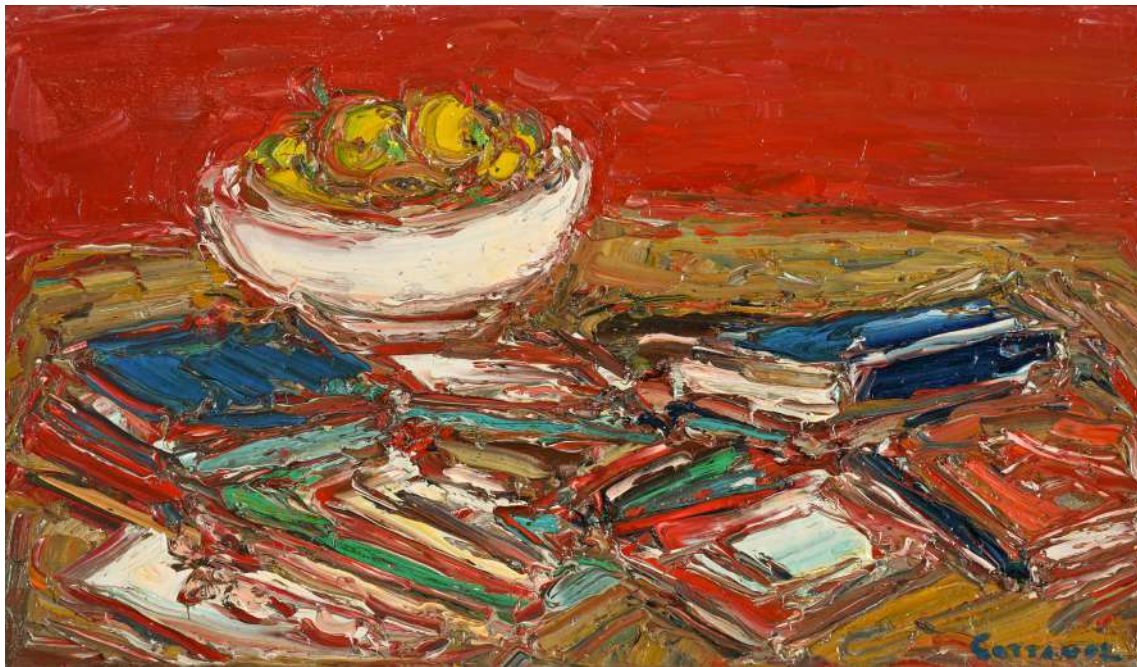
*Rue de Paris*

Huile sur toile

Signé en bas à droite ; contresigné et titré au dos

64,5 x 81 cm

3 000 / 5 000 €



29

**29. ANDRÉ COTTAVOZ (1922-2012)**

*Les livres*

Huile sur toile

Signé en bas à droite ; contresigné et titré au dos

27 x 46 cm

Petit manque le long du bord droit

1 400 / 1 500 €

**30. ANDRÉ COTTAVOZ (1922-2012)**

*Nature morte au jeu de cartes*

Huile sur toile

Signé en bas à droite ; contresigné et titré au dos

33 x 46 cm

1 200 / 1 500 €

**31. ANDRÉ COTTAVOZ (1922-2012)**

*La fenêtre fermée*, 1981

Huile sur toile

Signé en bas à droite ; contresigné, titré, inscrit « Pour Hélène mon amour » et daté 1981 et 1992 au dos

81,5 x 54,5 cm

800 / 1 200 €

30



31





**32. ANDRÉ COTTAVOZ (1922-2012)**

*Le jardin d'Hélène*

Huile sur toile

Signé en bas à droite ; contresigné, titré et inscrit « Pour Hélène

Bon Anniversaire Doudou » au dos ; inscrit « Galerie Taménaga

Paris 8<sup>e</sup> » sur le châssis

97 x 130 cm

8 000 / 12 000 €



34



35



36

**33. ANDRÉ COTTA VOZ (1922-2012)**

*Le jardin (sous-bois), 1973*

Huile sur toile

Signé en bas à droite ; contresigné, titré et daté au dos

55 x 38 cm

600 / 800 €

**35. ANDRÉ COTTA VOZ (1922-2012)**

*Nu endormi*

Huile sur toile

Signé en bas à droite ; contresigné et titré au dos

38 x 46 cm

1 000 / 1 500 €

**34. ANDRÉ COTTA VOZ (1922-2012)**

*Autoportrait*

Huile sur toile

Signé en bas à droite

55 x 38 cm

1 000 / 1 500 €

**36. ANDRÉ COTTA VOZ (1922-2012)**

*Nature morte au livre bleu*

Huile sur toile

Signé en bas à droite ; contresigné, titré et inscrit au dos

27 x 41 cm

1 200 / 1 800 €



**37. ANDRÉ COTTA VOZ (1922-2012)**

*La pause*

Huile sur toile

Signé en bas à droite ; contresigné et daté au dos

Cachet de la Galerie Taménaga au dos

65 x 92 cm

3 000 / 3 500 €



**38. ANDRÉ COTTAVOZ (1922-2012)**

*La promenade des anges*

Huile sur toile

Signé en bas à droite ; contresigné et titré au dos

97,5 x 146,5 cm

8 000 / 12 000 €



39

**39. ANDRÉ COTTAVOZ (1922-2012)**

*Promenade à Saint Tropez*

Huile sur toile

Signé en bas à droite ; contresigné et daté au dos

54 x 65 cm

1 500 / 2 000 €

**40. ANDRÉ COTTAVOZ (1922-2012)**

*La baie de Nice le matin*

Huile sur toile

Signé en bas à droite ; contresigné et titré au dos

24 x 33 cm

600 / 800 €

**41. ANDRÉ COTTAVOZ (1922-2012)**

*Baignade en bord de mer*

Lithographie sur vélin d'Arches

Signé au crayon et daté 74 en bas à droite, numéroté 69/75 en bas à gauche

56,7 x 75,3 cm (feuille) - 47 x 62,5 cm (motif)

Légères cassures dans les marges

40 / 60 €

**42. ANDRÉ COTTAVOZ (1922-2012)**

Lot de trois lithographies sur vélin d'Arches

- *Vue de la basilique Saint-Marc de Venise*

Signé au crayon et daté 71 en bas à droite, justifié 11/75 en bas à gauche

75,5 x 54 cm (feuille) - 51 x 45 cm (motif)

Marges légèrement insolées

- *Paysage depuis la fenêtre ouverte*

Signé au crayon et daté 73 en bas à droite, numéroté 31/75 en bas à gauche

65 x 50,3 cm (feuille) - 58,5 x 43,5 cm (motif)

Légères taches d'encre dans les marges

- *Personnages sur une terrasse*

Signé au crayon et daté 71 en bas à droite, justifié EA en bas à gauche

56,5 x 76 cm (feuille) - 45,5 x 63,5 cm (motif)

Rousseurs, papier légèrement insolé

100 / 150 €

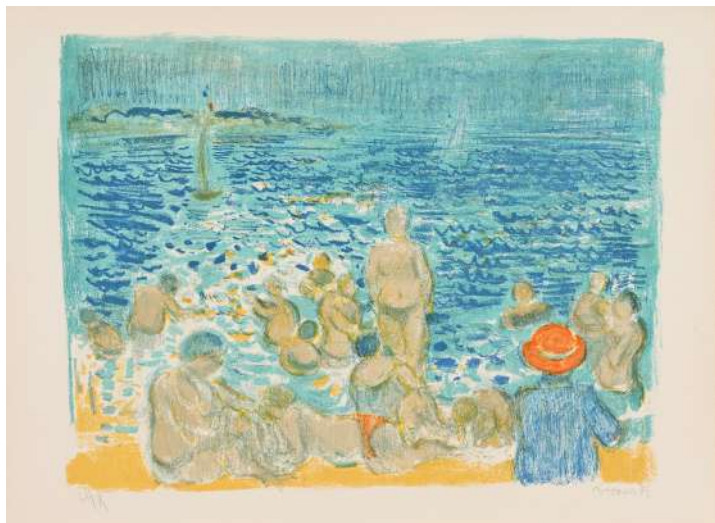
40



42







44



46

**43. ANDRÉ COTTAVOZ (1922-2012)**

Lot de trois lithographies :

- *Vue depuis une terrasse*

Signé au crayon et daté en bas à droite, justifié EA en bas à gauche

57 x 76 cm (feuille) - 45 x 64 cm (motif)

- *Baignade en bord de mer*

Signé au crayon et daté 74 en bas à droite, numéroté /75 en bas à gauche

66,5 x 75,5 cm (feuille) - 47 x 62 cm (motif)

- *Nu debout*

Signé au crayon et daté 74 en bas à droite, justifié 31/65 en bas à gauche

66 x 50 cm (feuille) - 58,5 x 44,5 cm (motif) 100 / 150 €

**44. ANDRÉ COTTAVOZ (1922-2012)**

Lot de trois lithographies sur vélin d'Arches :

- *Baignade en bord de mer*

Signé au crayon et daté 74 en bas à droite, numéroté 66/75 en bas à gauche

56,5 x 75,3 cm (feuille) - 47 x 62 cm (motif)

Papier légèrement insolé

- *Concert de femmes nues*

Signé au crayon et daté 73 en bas à droite, numéroté 78/85 en bas à gauche

51 x 65 cm (feuille) - 42 x 57 cm (motif)

Papier légèrement insolé

- *Vue depuis une terrasse*

Signé au crayon et daté 71 en bas à droite, justifié EA en bas à gauche

57 x 76 cm (feuille) - 45 x 64 cm (motif)

Papier légèrement insolé, pliure en haut à droite

100 / 150 €

**45. ANDRÉ COTTAVOZ (1922-2012)**

*La mer*

Huile sur toile

Signé en bas à droite

27 x 46 cm

Petits manques

500 / 700 €

**46. ANDRÉ COTTAVOZ (1922-2012)**

*Les grenades*

Huile sur toile

Signé en bas à droite ; contresigné et titré au dos

27 x 31,5 cm

1 000 / 1 200 €



**47. ANDRÉ COTTAVOZ (1922-2012)**

*Le bouquet blanc*

Huile sur toile

Signé en bas à gauche ; contresigné et titré au dos

80 x 80 cm

Exposition :

Vourles, Regard sur trente ans d'expositions, 7 - 23 février 2020

4 000 / 6 000 €

48

**48. ANDRÉ COTTA VOZ (1922-2012)***Nu au miroir*

Huile sur toile

Signé en bas à gauche ; contresigné et titré au dos

Cachet de la Galerie Taménaga, Paris au dos

73 x 50 cm

2 000 / 2 500 €

**49. ANDRÉ COTTA VOZ (1922-2012)***Bouquet de fleurs*

Lithographie sur papier gaufré

Signé au crayon et daté 92 en bas à droite, justifié EA 1/15 en bas à gauche

75,5 x 57,5 cm

Papier légèrement jauni

40 / 60 €

**50. ANDRÉ COTTA VOZ (1922-2012)***Nature morte aux citrons et aux cerises*

Lithographie rehaussée sur papier gaufré

Signé au crayon et daté 90 en bas à droite, justifié EA 8/15 en bas à gauche

56,5 x 75 cm

Bords irréguliers

60 / 80 €

50

**51. ANDRÉ COTTA VOZ (1922-2012)**

Lot de trois lithographies :

- *Bouquet de fleurs aux lys*

Signé au crayon et daté 86 en bas à droite, justifié 81/120 en bas à gauche

38,2 x 29,4 cm (feuille) - 32,5 x 22 cm (motif)

- *Bouquet de mimosa*

Signé au crayon et daté 04 en bas à droite, justifié EA en bas à gauche

44,2 x 34 cm (feuille) - 34 x 24 cm (motif)

- *Vue de Paris*

Signé au crayon et daté 85 en bas à droite, justifié EA en bas à gauche

35,5 x 46 cm (feuille) - 18,5 x 29 cm (motif)

Légère cassure dans la marge droite

80 / 120 €

51



**52. ANDRÉ COTTAVOZ (1922-2012)**

Lot de trois lithographies en couleurs :

- *Bouquet de fleurs aux lys*

Signé au crayon en bas à droite et daté 86, numéroté 84/120 en bas à gauche

38 x 28,5 cm (feuille) - 32,5 x 22 cm (motif)

Légers frottements dans la marge inférieure

- *Bouquet de fleurs au vase bleu*

Signé au crayon en bas à droite et daté 04, justifié EA en bas à gauche

44,1 x 34 cm (feuille) - 33,7 x 24 cm (motif)

Légers frottements dans la marge droite

- *Vue de Paris*

Signé au crayon en bas à droite et daté 85, justifié EA en bas à gauche

25,4 x 45,9 cm (feuille) - 19 x 29,3 cm (motif) 80 / 120 €

**53. ANDRÉ COTTAVOZ (1922-2012)**

*Nature morte aux grenades*, 1996

Huile sur toile

Signé en bas à droite ; contresigné, daté 5/2/98 et inscrit « Pour Hélène mon amour, le seul !!!! » au dos

32,5 x 92 cm

1 500 / 2 000 €

**54. ANDRÉ COTTAVOZ (1922-2012)**

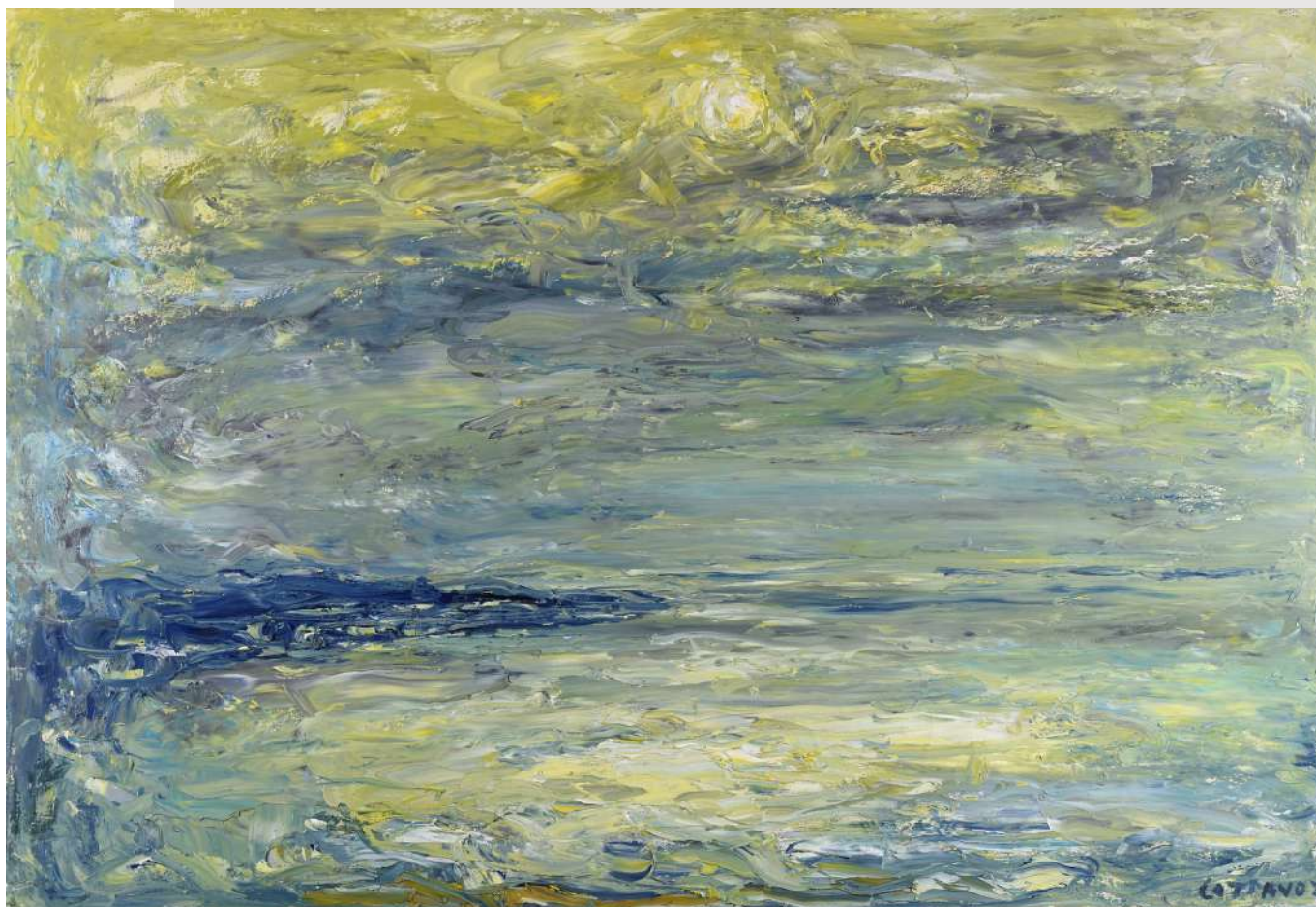
*Notre jardin*

Huile sur toile

Signé en bas à droite ; contresigné et titré au dos

50,5 x 61 cm

2 000 / 3 000 €



**55. ANDRÉ COTTAVOZ (1922-2012)**

*Le soleil se lève (vue de l'atelier), 2005*

Huile sur toile

Signé en bas à droite ; contresigné, titré, daté et inscrit « Pour  
Hélène ma femme chérie !! Pour nos 13 années de mariage  
25-7-2005 » au dos

89 x 129,7 cm

8 000 / 12 000 €



56

**56. ANDRÉ COTTAVOZ (1922-2012)**

*La tonnelle*

Huile sur toile

Signé en bas à droite ; contresigné et titré au dos

Etiquette et cachet de la Galerie Taménaga au dos

24 x 41 cm

1 000 / 1 200 €

**57. ANDRÉ COTTAVOZ (1922-2012)**

*La cueillette*

Lithographie en noir sur vélin d'Arches

47,5 x 65,3 cm (feuille) - 39,5 x 55,5 cm (motif) 40 / 60 €

**58. ANDRÉ COTTAVOZ (1922-2012)**

Lot de trois lithographies sur vélin d'Arches :

- *Nu assis dans un intérieur*

Signé au crayon en bas à droite et daté 74, justifié 76/150 en bas à gauche

73 x 53,5 cm (feuille) - 50,5 x 44,5 cm (motif)

- *Paysage aux serres*

Signé au crayon en bas à droite et daté 73, justifié EA en bas à droite

50 x 67 cm (feuille) - 42,5 x 55 cm (motif)

Marges légèrement insolées

- *Nu féminin debout*

Signé au crayon en bas à droite et daté 74, numéroté 43/65 en bas à gauche

66 x 50 cm (feuille) - 60 x 44,5 cm (motif) 100 / 150 €

**59. ANDRÉ COTTAVOZ (1922-2012)**

Lot de trois lithographies, dont deux sur vélin d'Arches :

- *Vue des canaux à Venise*

Signé au crayon et daté 71 en bas à droite, numéroté 48/65 en bas à gauche

51,3 x 69 cm (feuille) - 43,5 x 61,3 cm (motif)

- *Concert de femmes nues*

Signé au crayon et daté 73 en bas à droite, numéroté 40/85 en bas à gauche

51 x 65,5 cm (feuille) - 42 x 56,7 cm (motif)

Marges légèrement insolées

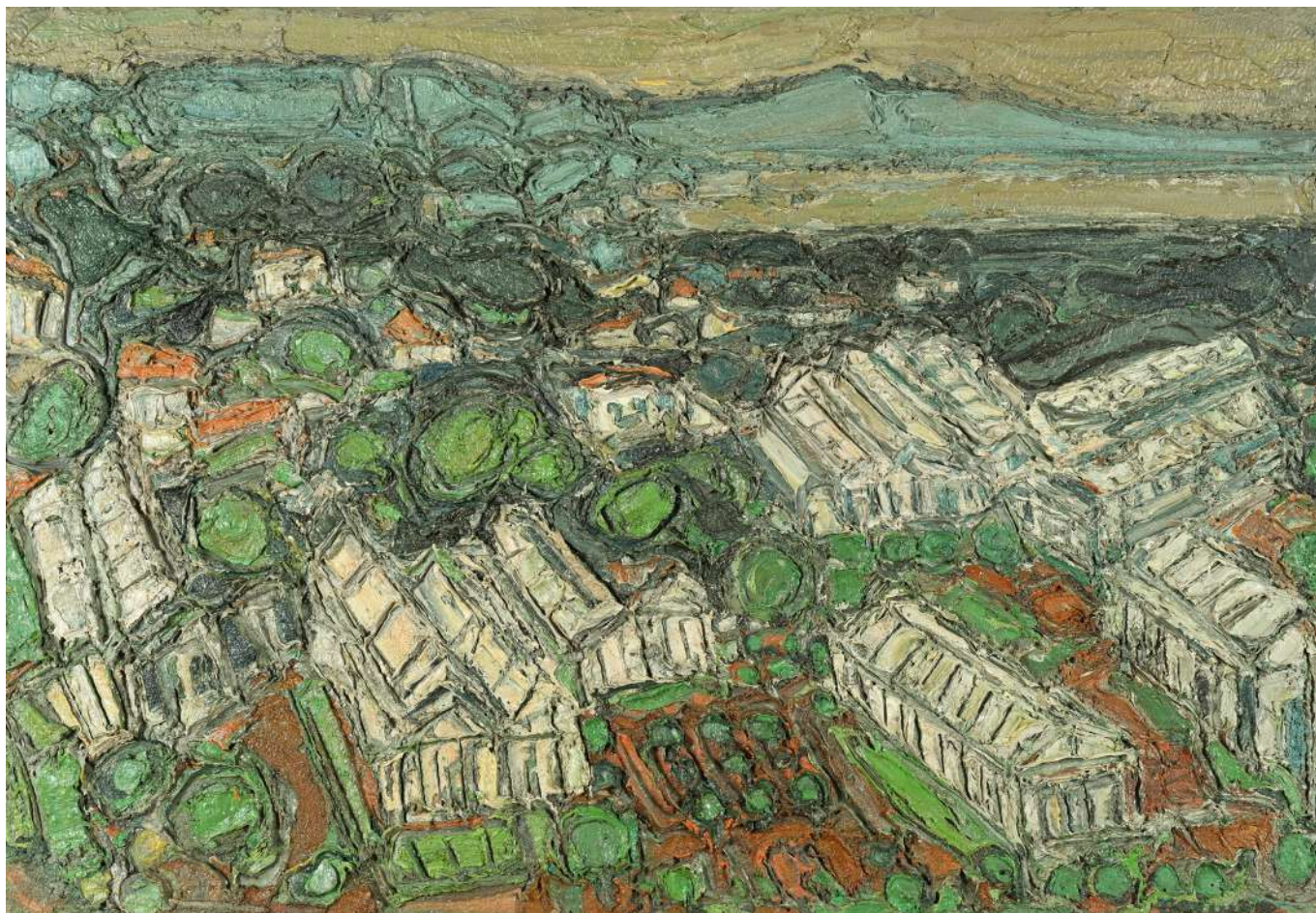
- *Baignade en bord de mer*

Signé au crayon et daté 74 en bas à droite, numéroté 64/75 en bas à gauche

56,5 x 75,2 cm (feuille) - 47 x 62 cm (motif) 100 / 150 €

57





**60. ANDRÉ COTTAVOZ (1922-2012)**

*Les serres*, 1973

Huile sur toile

Signé en bas à droite ; contresigné, titré et daté au dos

87 x 128 cm

4 000 / 6 000 €



61

**61. ANDRÉ COTTAVOZ (1922-2012)**

*Lever de soleil*

Huile sur toile

Signé en bas à droite

30 x 60 cm

1 200 / 1 500 €



62

**62. ANDRÉ COTTAVOZ (1922-2012)**

*La baie de Juan-les-Pins*

Huile sur toile

Signé en bas à droite ; contresigné et titré au dos

60 x 73 cm

2 500 / 3 500 €



**63. ANDRÉ COTTAVOZ (1922-2012)**

*Nu allongé*

Huile sur toile

Signé en bas à droite ; contresigné et titré au dos

67,5 x 129,8 cm

3 000 / 5 000 €





64

**64. ANDRÉ COTTAVOZ (1922-2012)**

*Amaryllis*

Huile sur toile

Signé en bas à droite ; contresigné et titré au dos

116 x 46,7 cm

4 000 / 6 000 €

**65. ANDRÉ COTTAVOZ (1922-2012)**

*Clair de lune*

Huile sur carton entoilé

Signé en bas à gauche ; contresigné et titré au dos

24 x 33 cm

700 / 800 €



**66. ANDRÉ COTTAVOZ (1922-2012)**

*Florence, Fontaine de Neptune*

Huile sur toile

Signé en bas à droite ; contresigné, titré et inscrit « Pour Hélène  
2010 » au dos

81 x 100 cm

8 000 / 12 000 €



67

**67. ANDRÉ COTTAVOZ (1922-2012)**

*Rome, vue du Pincio, 1997*

Huile sur toile

Signé en bas à droite ; contresigné, titré, daté et inscrit au dos

38 x 55 cm

2 000 / 3 000 €



68

**68. ANDRÉ COTTAVOZ (1922-2012)**

*Rue animée à Venise*

Lithographie sur vélin d'Arches

Signé au crayon et daté en bas à droite, numéroté 12/75 en bas à gauche

75,5 x 54 cm (feuille) - 51 x 45 cm (motif)

Infimes cassures et papier très légèrement insolé

40 / 60 €

**69. ANDRÉ COTTAVOZ (1922-2012)**

*Vue de la basilique Saint-Marc de Venise*

Lithographie sur vélin d'Arches

Signé au crayon et daté 71 en bas à droite, justifié 30/75 en bas à gauche

75,5 x 54,3 cm (feuille) - 55 x 45 cm (motif)

40 / 60 €

69



**70. ANDRÉ COTTAVOZ (1922-2012)**

Lot de trois lithographies sur vélin d'Arches :

- *Nu assis dans un intérieur*

Signé au crayon en bas à droite et daté 74, justifié 80/150 en bas à gauche

78,8 x 53,3 cm (feuille) - 51 x 45 cm (motif)

Marge droite légèrement insolée

- *Nu féminin debout*

Signé au crayon en bas à droite et daté 74, justifié 46/ (?) en bas à gauche

66 x 50 cm (feuille) - 58 x 44,5 cm (motif)

Marges légèrement insolées

- *Vue de la basilique Saint-Marc de Venise*

Signé au crayon et daté 71 en bas à droite, numéroté 49/ (?) en bas à gauche

75,5 x 54,5 cm (feuille) - 55 x 45 cm (motif)

Marges légèrement insolées

100 / 150 €

**71. ANDRÉ COTTA VOZ (1922-2012)**

Lot de trois lithographies, dont deux sur vélin d'Arches :

- *Vue des canaux à Venise*

Signé au crayon et daté 71 en bas à droite, numéroté 46/65 en bas à gauche

51,4 x 68,6 cm (feuille) - 43 x 61,5 cm (motif)

- *Baignade en bord de mer*

Signé au crayon et daté 74 en bas à droite, numéroté 68/75 en bas à gauche

66,5 x 75,5 cm (feuille) - 47 x 62 cm (motif)

Marges légèrement insolées

- *Nu féminin debout*

Signé au crayon et daté 74 en bas à droite, justifié 29/65 en bas à gauche

66 x 50 cm (feuille) - 59 x 44,5 cm (motif) 100 / 150 €

**72. ANDRÉ COTTA VOZ (1922-2012)**

Lot de trois lithographies en couleurs sur vélin d'Arches :

- *Scène de harem*

Signé au crayon en bas à droite et daté 73, justifié 1/75 en bas à gauche

50,2 x 65 cm (feuille) - 43 x 58,5 cm (motif)

- *Vue de la basilique Saint-Marc de Venise*

Signé au crayon en bas à droite et daté 71, justifié 25/75 en bas à gauche

75,5 x 54,5 cm (feuille) - 55 x 45 cm (motif)

Marges légèrement jaunies

- *Scène de rue animée*

Signé au crayon en bas à droite et daté 73, justifié 16/75 en bas à gauche

75 x 56,5 cm (feuille) - 69 x 50 cm (motif) 100 / 150 €



73

**73. ANDRÉ COTTA VOZ (1922-2012)**

*Eglise San Giacomo, Venise*

Huile sur toile

Signé en bas à droite ; contresigné et titré au dos

Cachet et étiquette de la Galerie Taménaga au dos

60 x 73 cm

8 000 / 12 000 €



74

**74. ANDRÉ COTTAVOZ (1922-2012)**

*Nu au fauteuil rouge*

Huile sur toile

Signé en bas à gauche ; contresigné et titré au dos

33,5 x 46 cm

1 500 / 2 000 €



75

**75. ANDRÉ COTTAVOZ (1922-2012)**

*Femme nue les mains derrière la tête (recto/verso)*

Pastel et graphite sur papier

Signé en bas à droite

65 x 49 cm

Pliures, déchirures, jaunissement du papier

80 / 120 €



76

**76. ANDRÉ COTTAVOZ (1922-2012)**

*Esquisse de femme nue*

Pastel sur papier

Signé en bas à droite

61 x 50 cm

Pliures, taches, déchirures, trous de punaises aux angles

80 / 120 €



**77. ANDRÉ COTTAVOZ (1922-2012)**

*Nature morte pour Hélène*

Huile sur toile

Signé en bas à droite ; contresigné, daté 25/7/92 et inscrit « Pour Hélène. Ma femme. Doudou »

80 x 79,8 cm

Exposition :

Vourles, *Regard sur trente ans d'expositions*, 7 - 23 février 2020

8 000 / 12 000 €



78

**78. ANDRÉ COTTAVOZ (1922-2012)**

*Napoléon. Nature morte aux soldats de plomb, 1978*

Huile sur toile

Signé et daté en bas à droite ; contresigné, titré et daté au dos

65 x 80,7 cm

2 000 / 3 000 €

**79. ANDRÉ COTTAVOZ (1922-2012)**

*Le jardin du Luxembourg*

Huile sur toile

Signé en bas à gauche ; contresigné, titré et daté au dos

33 x 46 cm

1 500 / 2 000 €



79



**80. ANDRÉ COTTAVOZ (1922-2012)**

*Le déjeuner aux deux magots*

Huile sur toile

Signé en bas à gauche ; contresigné et titré au dos

73 x 116 cm

7 000 / 10 000 €





81

**81. ANDRÉ COTTAVOZ (1922-2012)**

*Nu au canapé rouge*

Huile sur toile

Signé en bas à droite ; contresigné et titré au dos

81 x 60 cm

2 000 / 3 000 €

**81 bis. ANDRÉ COTTAVOZ (1922-2012)**

*Nature-morte*

Huile sur panneau

Signé en bas à droite

Contresigné et titré au dos

64 x 80 cm

Craquelures et petits manques associés

4 000 / 6 000 EUROS

**82. ANDRÉ COTTAVOZ (1922-2012)**

*Rue de Paris*

Huile sur toile

Signé en bas à droite ; contresigné, titré et inscrit « Pour Hélène 2009 » au dos

50,3 x 73 cm

3 000 / 4 000 €

**83. ANDRÉ COTTAVOZ (1922-2012)**

*La plage, 1968*

Huile sur toile

Signé et daté en bas à droite ; contresigné, titré et daté au dos

46 x 55 cm

Petit manque en bas à droite

1 800 / 2 200 €



81 bis



83



82



84

**84. ANDRÉ COTTAVOZ (1922-2012)**

*Cannes, Le Suquet*

Huile sur toile

Signé en bas à gauche ; contresigné au dos

65 x 93 cm

Exposition :

Vourles, Regard sur trente ans d'expositions, 7 - 23 février 2020

5 000 / 7 000 €



**85. ANDRÉ COTTAVOZ (1922-2012)**

*Marana (Corse)*

Huile sur toile

Signé en bas à gauche ; contresigné et titré au dos

81 x 130 cm

4 000 / 6 000 €



86

**87. ANDRÉ COTTAVOZ (1922-2012)**

Lot de trois lithographies sur vélin d'Arches :

- *Vue de la basilique Saint-Marc de Venise*

Signé au crayon et daté 71 en bas à droite, numéroté 54/75 en bas à gauche

75,5 x 54 cm (feuille) - 55 x 45 cm (motif)

- *Nu assis dans un intérieur*

Signé au crayon et daté 74 en bas à droite, numéroté 82/150 en bas à gauche

72,8 x 53,4 cm (feuille) - 50,5 x 44,5 cm (motif)

Marges légèrement insolées

- *Vue de serres*

Signé au crayon et daté 73 en bas à droite, justifié EA en bas à gauche

50 x 67 cm (feuille) - 42,3 x 55 cm (motif)

Marges légèrement insolées

100 / 150 €

**86. ANDRÉ COTTAVOZ (1922-2012)**

Lot de trois lithographies, dont deux sur vélin d'Arches :

- *Vue depuis une terrasse*

56,5 x 76 cm (feuille) - 45 x 63,5 cm (motif)

Rousseurs, papier légèrement insolé

- *Vue des canaux à Venise*

Signé au crayon et daté 74 en bas à droite, justifié 45/65 en bas à gauche

51,5 x 68,8 cm (feuille) - 43 x 61 (motif)

- *Nu debout*

Signé au crayon et daté en bas à droite, numéroté 44/65 en bas à gauche

66 x 50 cm (feuille) - 59 x 44,5 cm (motif) 100 / 150 €

**88. ANDRÉ COTTAVOZ (1922-2012)**

Lot de trois lithographies sur vélin d'Arches :

- *La cueillette*

47,5 x 65,5 cm (feuille) - 39,5 x 56 cm (motif)

- *Vue depuis une fenêtre ouverte*

Signé au crayon et daté 73 en bas à droite, justifié 33/75 en bas à gauche

65 x 50,5 (feuille) - 59 x 43,5 cm (motif)

Marges légèrement insolées

- *Vue de la basilique Saint-Marc de Venise*

Signé au crayon et daté 71 en bas à droite, justifié 15/75 en bas à gauche

75,5 x 54 cm (feuille) - 51 x 45 cm (motif)

Papier insolé

100 / 150 €



89

**89. ANDRÉ COTTAVOZ (1922-2012)**

*Florence, le Baptistère*

Huile sur toile

Signé en bas à droite ; contresigné et titré au dos

Cachet de la Galerie Taménaga au dos

81 x 100 cm

8 000 / 12 000 €



90

**90. ANDRÉ COTTAVOZ (1922-2012)**

*Nature morte blonde*

Huile sur toile

Signé en bas à droite ; contresigné et titré au dos

81 x 116 cm

4 000 / 6 000 €



91

**91. ANDRÉ COTTAVOZ (1922-2012)**

*Rêveries*

Huile sur toile

Signé en bas à droite ; contresigné et titré au dos

73 x 100 cm

4 000 / 6 000 €

**92. ANDRÉ COTTAVOZ (1922-2012)**

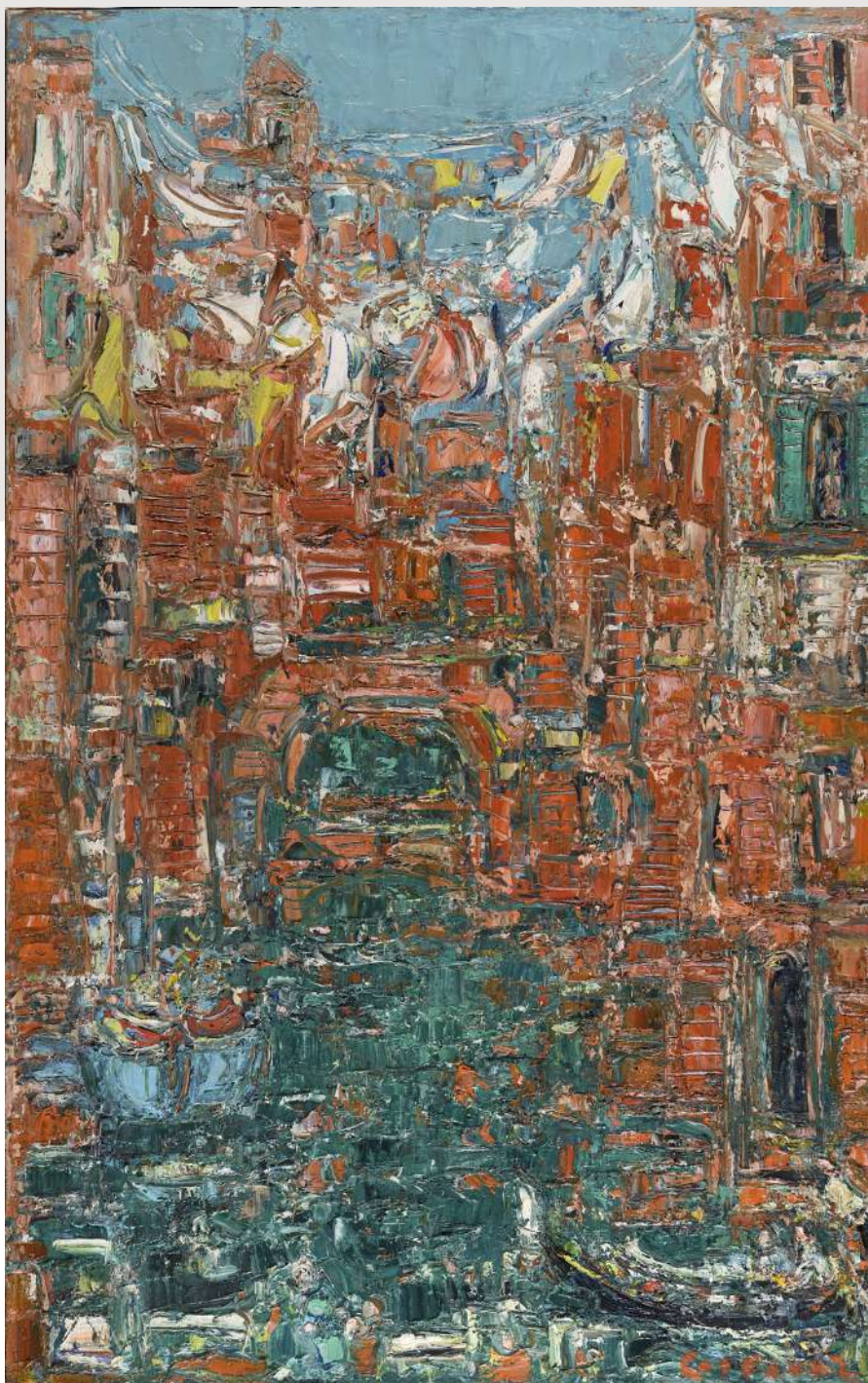
*Nu assis, 1974*

Huile sur toile

Signé en bas à droite ; contresigné, titré et daté au dos

65 x 81 cm

1 000 / 1 500 €



**93. ANDRÉ COTTAVOZ (1922-2012)**

*Le ghetto à Venise*

Huile sur toile

Signé en bas à droite ; contresigné et situé au dos ; inscrit « Gal.

Taménaga » sur le châssis

Cachet de la Galerie Taménaga au dos

116 x 73 cm

8 000 / 12 000 €



94



96

**94. ANDRÉ COTTAVOZ (1922-2012)**

*Soleil rouge*

Huile sur toile

Signé en bas à gauche ; contresigné et titré au dos

34 x 55 cm

1 000 / 1 500 €

**95. ANDRÉ COTTAVOZ (1922-2012)**

*La fenêtre, 1992*

Huile sur toile

Signé en bas à droite

55 x 46 cm

550 / 600 €

**96. ANDRÉ COTTAVOZ (1922-2012)**

*Portrait de femme*

Feutre sur papier

Signé et daté 59 en bas à droite

65 x 50 cm

Déchirures, pliures, manques

60 / 80 €

**97. ANDRÉ COTTAVOZ (1922-2012)**

Lot de trois lithographies sur vélin d'Arches :

- *Nu au miroir*

Signé au crayon et daté en bas à droite, numéroté en bas à gauche

49,5 x 66,5 cm (feuille) - 41,5 x 53,5 cm (motif)

- *Vue de la basilique Saint-Marc de Venise*

Signé au crayon et daté 71 en bas à droite, numéroté 14/75 en bas à gauche

75,5 x 53,7 cm (feuille) - 50,5 x 45 cm (motif)

- *Vue depuis une terrasse*

Signé au crayon et daté 71 en bas à droite, justifié EA en bas à gauche.

57 x 76 cm (feuille) - 45 x 63,5 cm (motif)

Rousseurs, papier insolé

100 / 150 €

**98. ANDRÉ COTTAVOZ (1922-2012)**

Lot de trois lithographies sur vélin d'Arches :

- *La cueillette*

47,5 x 65,3 cm (feuille) - 39 x 56 cm (motif)

- *Vue depuis la fenêtre ouverte*

Signé au crayon et daté 73 en bas à droite, numéroté 52/75 en bas à gauche

65 x 50,5 cm (feuille) - 58,5 x 43 cm (motif)

Papier insolé, en particulier dans les marges

- *Vue de la basilique Saint-Marc de Venise*

Signé au crayon et daté 71 en bas à droite et numéroté 71/75 en bas à gauche

75,5 x 54 cm (feuille) - 50,5 x 45 cm (motif)

Papier insolé

100 / 150 €

**99. ANDRÉ COTTAVOZ (1922-2012)**

Lot de trois lithographies sur vélin d'Arches :

- *Nu debout*

Signé au crayon et daté 74 en bas à droite, numéroté 42/65 en bas à gauche

65,8 x 49,6 cm (feuille) - 59 x 44,5 cm (motif)

- *La cueillette*

47,5 x 65,3 cm (feuille) - 39,5 x 56 cm (motif)

- *Vue depuis une terrasse*

Signé au crayon et daté 76 en bas à droite, justifié EA en bas à gauche

56,7 x 76,1 cm (feuille) - 44,5 x 63,5 cm (motif)

Légères rousseurs, papier légèrement jauni

100 / 150 €

**100. ANDRÉ COTTAVOZ (1922-2012)**

Lot de trois lithographies sur vélin d'Arches :

- *Nu féminin debout*

Signé au crayon et daté en bas à droite, numéroté 30/65 en bas à gauche

66 x 50 cm (feuille) - 58 x 44,5 cm (motif)

- *Vue de serres*

Signé au crayon et daté 75 en bas à droite, numéroté 23/75 en bas à gauche

50 x 67 cm (feuille) - 42,5 x 55 cm (motif)

- *Vue de la basilique Saint-Marc de Venise*

Signé au crayon et daté 71 en bas à droite, numéroté 38/75 en bas à gauche

75,8 x 54,5 cm (feuille) - 55 x 45 cm (motif)

Marges légèrement jaunies

100 / 150 €

# SAMEDI 2 DÉCEMBRE 2023 À 14H30

## MOBILIER & OBJETS D'ART

---



### THOMAS HACHE

Beau bureau Mazarin en bois de placage et marqueterie de bois indigènes et exotiques dessinant des réserves géométriques ornées de bouquets et de ramages fleuris. Il ouvre en façade en arbalète par sept tiroirs autour d'un caisson à vantail. Plateau richement marqueté, montants en console en bois sculpté et doré, ornés de feuillages et fleurs, reposent par huit pieds gaine à fond marqueté de rameaux feuillagés réunis par des entretoises en X sur pieds tournés.

Travail dauphinois de la fin XVII<sup>e</sup> - début XVIII<sup>e</sup> siècle, attribué à Thomas Hache

H. 78 – L. 116 – P. 74 cm

Accidents, restaurations, usures d'usages.

8 000 / 12 000 €



# VENTE À VENIR ARTS D'ASIE

---



## CHINE, PÉRIODE GUANGXU (1875-1908)

Paire de vase de forme quadrangulaire cong en porcelaine et émaux de la famille rose, à décor sur chaque face de fleurs et papillons, deux têtes d'éléphants émaillés corail retenant des anneaux en léger relief formant anses. L'épaule à décor de quatre chauves-souris. Le col orné d'une frise de têtes de ruyi. Les arêtes émaillées bleu à décor de rinceaux dorés.

Marque apocryphe Qianlong en kaishu rouge sur la base. Sur leurs socles en bois.  
H. 31,5 cm.

2 000 / 4 000 €

### VENTES EN PRÉPARATION :

LIVRES ET MANUSCRITS – GRANDS VINS ET SPIRITUEUX –  
TABLEAUX ANCIENS ET MODERNES – MOBILIER & OBJETS D'ART –  
JOUETS ET POUPÉES – MILITARIA – NUMISMATIQUE

ESTIMATIONS GRATUITES ET CONFIDENTIELLES  
CONTACT@CONANAUCTION.FR – 04 72 73 45 67







# CONAN BELLEVILLE

HÔTEL D'AINAY

**Cécile CONAN et Christophe BELLEVILLE**  
Commissaires-Priseurs associés

8 - 10 rue de Castries - 69002 LYON

Tel. : +33 (0)4 72 73 45 67

[contact@conanauction.fr](mailto:contact@conanauction.fr)

Agrément : 2002-271

[www.conanauction.fr](http://www.conanauction.fr)